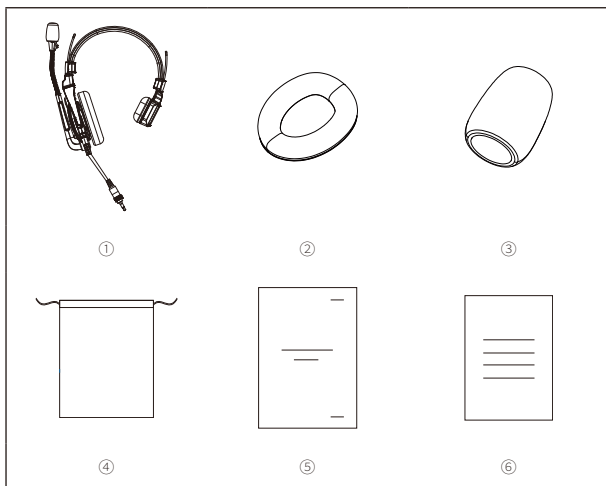


ชุดหูฟัง Hollyland สำหรับ Solidcom C1 HUB Base

คู่มือฉบับย่อ
V1.0.0

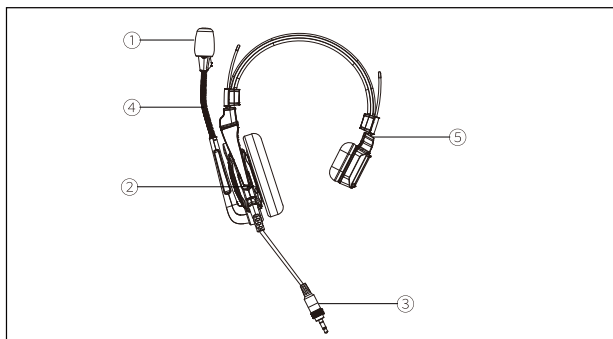
รายการบรรจุภัณฑ์



① ชุดหูฟัง	1
② แผ่นหนังครอบหู	1
③ แผ่นครอบไมโครโฟน	1
④ ถุงเก็บของ	1
⑤ คู่มือฉบับย่อ	1
⑥ ไม้รับประกัน	1

หมายเหตุ: จำนวนรายการอุปกรณ์จะขึ้นอยู่กับรูปแบบของผลิตภัณฑ์

ส่วนอินเทอร์เฟซของผลิตภัณฑ์



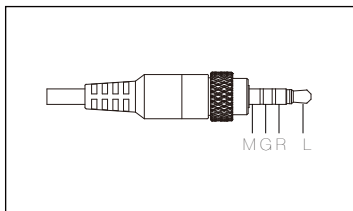
① ไมโครโฟน

③ แจ็คหูฟัง

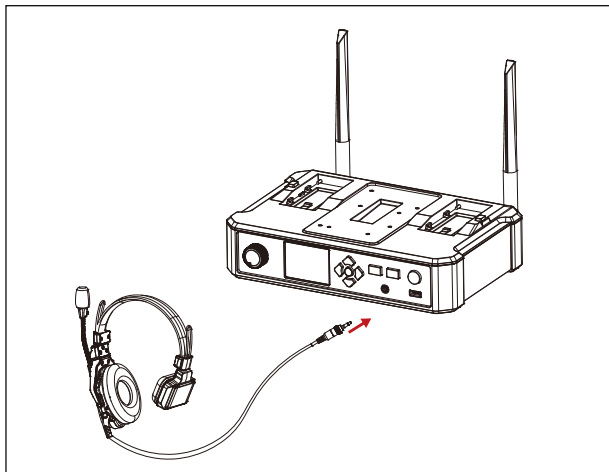
⑤ แถบคาดศีรษะแบบปรับได้

② ลำโพง

④ บูมไมโครโฟน



แจ๊คหูฟัง 3.5 มม
รายละเอียดแจ๊ค: M G R L



ติดตั้งชุดหูฟัง Solidcom C1:

- ① เสียบชุดหูฟังเข้ากับพอร์ต 3.5 มม. ของ HUB Base แล้วหมุนน็อตตามเข็มนาฬิกาเพื่อยึดชุดหูฟัง
- ② เสียบบูมไมโครโฟนลง แล้วคุณจะได้ยินเสียง 'คลิก' จากนั้นคุณสามารถเริ่มพูดคุยได้
- ③ หากคุณแค่ต้องการฟัง ให้ตั้งบูมไมโครโฟนขึ้น จากนั้น คุณจะได้ยินเสียง 'คลิก' และไมโครโฟนจะปิดเสียงในขณะนั้น

ข้อมูลจำเพาะ

ประเภท	โมโน
ความยาวสายเคเบิล	ประมาณ 61 นิ้ว (1550 มม.)
ข้อมูลความถี่	ลำโพง: 100Hz ~ 10KHz ไมโครโฟน: 100Hz ~ 10KHz
ความผิดเพี้ยน	< 1%
ความไวของไมโครโฟน	-38±4 dBV @1KHz, 94dB SPL
ประเภทไมโครโฟน	อิเล็กเตรต (หนึ่งจุด)
อิมพีแดนซ์	ลำโพง: 32Ω ± 15%@1KHz 1mW ไมโครโฟน: สูงสุด 2.2kΩ
น้ำหนัก	ประมาณ 6 ออนซ์ (170ก.)
อุณหภูมิในการทำงาน	0~+45°C (สถานะการทำงาน) -10~ +60°C (สถานะการกักเก็บ)

ข้อควรระวังเพื่อความปลอดภัย

ห้ามวางผลิตภัณฑ์ไว้ใกล้หรือไว้ภายในอุปกรณ์ทำความร้อน (โดยรวมตั้งแต่ไม่จำกัดเพียง เตาอบไมโครเวฟ เตาแม่เหล็กไฟฟ้า เตาอบไฟฟ้า เครื่องทำความร้อนไฟฟ้า หม้อความดัน เครื่องทำน้ำอุ่น และเตาแก๊ส) เพื่อป้องกันไม่ให้แบตเตอรี่ร้อนจัดและระเบิด ห้ามใช้กล่องชาร์จ สายชาร์จ และแบตเตอรี่ที่ไม่ใช่ของแท้กับผลิตภัณฑ์นี้ การใช้อะไหล่ที่ไม่ใช่ของแท้อาจทำให้เกิดไฟฟ้าช็อต ไฟไหม้ การระเบิด หรืออันตรายอื่น ๆ ได้

การสนับสนุน

หากคุณประสบปัญหาในการใช้ผลิตภัณฑ์และต้องการความช่วยเหลือ โปรดติดต่อทีมสนับสนุนของ Hollyland ตามช่องทางต่อไปนี้:

 Hollyland User Group

 HollylandTech

 HollylandTech

 HollylandTech

 support@hollyland-tech.com

 www.hollyland-tech.com

คำแถลง:

ลิขสิทธิ์ทั้งหมดเป็นของ Shenzhen Hollyland Technology Co., LTD

คำชี้แจงเกี่ยวกับเครื่องหมายการค้า:

หากไม่ได้รับการอนุมัติเป็นลายลักษณ์อักษรจาก Shenzhen Hollyland Technology Co., LTD ห้ามมิให้องค์กรหรือนุคคลใดคัดลอกหรือทำซ้ำเนื้อหาข้อความบางส่วนหรือทั้งหมดโดยไม่ได้รับอนุญาต และต้องไม่เผยแพร่ในรูปแบบใด ๆ

องค์กรหรือนุคคลอาจคัดลอกหรือทำซ้ำเนื้อหาข้อความบางส่วนหรือทั้งหมดโดยไม่ได้รับอนุญาต และต้องไม่เผยแพร่ในรูปแบบใด ๆ

หมายเหตุ:

คู่มือฉบับนี้จะได้รับการอัปเดตเป็นครั้งคราว เนื่องด้วยเหตุผลในเรื่องการอัปเดตเวอร์ชันผลิตภัณฑ์หรือเหตุผลอื่น ๆ เอกสารนี้จัดทำขึ้นเพื่อเป็นคำแนะนำในการใช้งานเท่านั้น เว้นแต่จะมีการตกลงเป็นอย่างอื่น การรับรอง ข้อมูล คำแนะนำทั้งหมดในเอกสารนี้ไม่ถือเป็นการรับประกันใด ๆ ไม่ว่าโดยชัดแจ้งหรือโดยนัย

ข้อกำหนด FCC

การเปลี่ยนแปลงหรือการดัดแปลงใด ๆ ที่ไม่ได้รับการอนุมัติอย่างชัดเจนจากฝ่ายที่รับผิดชอบด้านการปฏิบัติตามข้อกำหนดอาจทำให้สิทธิการใช้งานอุปกรณ์ของผู้ใช้เป็นโมฆะ อุปกรณ์นี้สอดคล้องกับส่วนที่ 15 ของกฎ FCC การดำเนินการอยู่ภายใต้เงื่อนไขสองประการต่อไปนี้:

(1) อุปกรณ์นี้ต้องไม่ก่อให้เกิดการรบกวนที่เป็นอันตราย

(2) อุปกรณ์นี้ต้องสามารถทนต่อการรบกวนใด ๆ ที่ได้รับ รวมถึงการรบกวนที่อาจก่อให้เกิดการทำงานที่ไม่พึงประสงค์

คำชี้แจงเกี่ยวกับความเสี่ยงต่อการได้รับรังสีของ FCC:

อุปกรณ์ได้รับการทดสอบและเป็นไปตามข้อจำกัด SAR ของ FCC

หมายเหตุ:

อุปกรณ์นี้ได้รับการทดสอบและพบว่าเป็นไปตามข้อจำกัดสำหรับอุปกรณ์ดิจิทัลคลาส B ตามส่วนที่ 15 ของกฎ FCC ข้อจำกัดเหล่านี้ได้รับการออกแบบมาเพื่อให้การป้องกันที่เหมาะสมต่อการรบกวนที่เป็นอันตรายอันเนื่องมาจากการติดตั้งอุปกรณ์ในที่อยู่อาศัย อุปกรณ์นี้สร้าง ใช้ และสามารถแผ่พลังงานความถี่วิทยุ และหากไม่ได้รับการติดตั้งและใช้งานตามคำแนะนำ อาจก่อให้เกิดการรบกวนที่เป็นอันตรายต่อการสื่อสารทางวิทยุได้ อย่างไรก็ตาม ไม่มีการรับประกันว่าจะไม่เกิดการรบกวนในการติดตั้งที่เฉพาะเจาะจง หากอุปกรณ์นี้ก่อให้เกิดการรบกวนที่เป็นอันตรายต่อการรับวิทยุหรือโทรทัศน์ซึ่งสามารถตรวจพบได้โดยการปิดและเปิดอุปกรณ์ ขอแนะนำให้ผู้ใช้ใช้งานพยายามแก้ไขสัญญาณรบกวนด้วยมาตรการต่อไปนี้อย่างน้อยหนึ่งข้อ:

- ปรับทิศทางหรือย้ายเสาอากาศรับสัญญาณ
- เพิ่มระยะห่างระหว่างอุปกรณ์และตัวรับสัญญาณ
- เชื่อมต่ออุปกรณ์เข้ากับเต้ารับบนวงจรที่แตกต่างจากที่ตัวรับเชื่อมต่ออยู่
- ปรึกษาตัวแทนจำหน่ายหรือช่างเทคนิคด้านวิทยุ/โทรทัศน์ที่มีประสบการณ์เพื่อขอความช่วยเหลือ