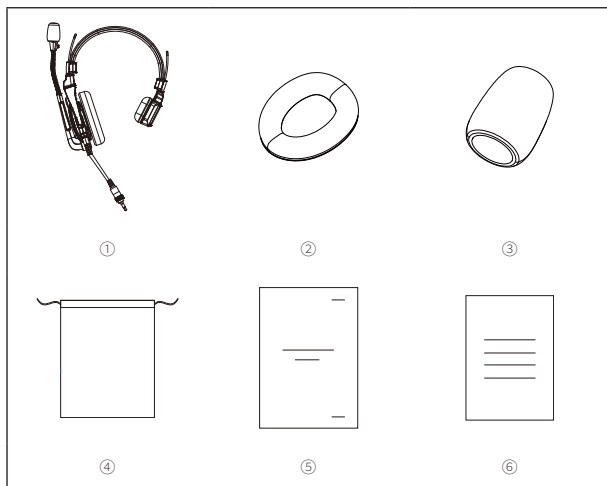


Auriculares Hollyland para la base HUB Solidcom C1

Guía rápida
V1.0.0

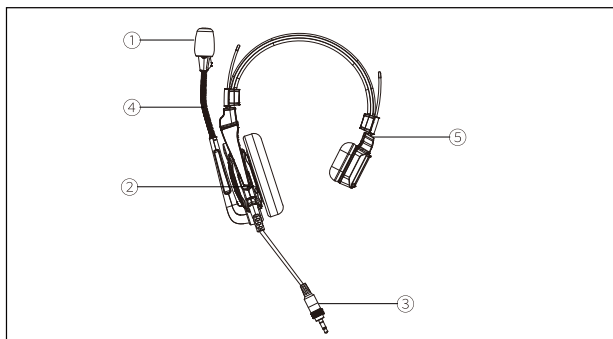
CONTENIDO DEL PAQUETE



① Auriculares	1
② Almohadilla de cuero circumaural	1
③ Almohadilla para micrófono	1
④ Bolsa de almacenamiento	1
⑤ Guía rápida	1
⑥ Tarjeta de garantía	1

Nota: La cantidad de artículos depende de la configuración del producto.

INTERFACES DEL PRODUCTO



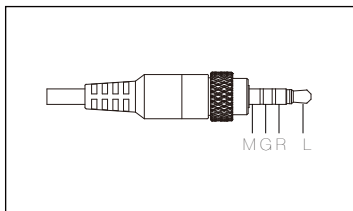
① Micrófono

③ Enchufe

⑤ Diadema ajustable

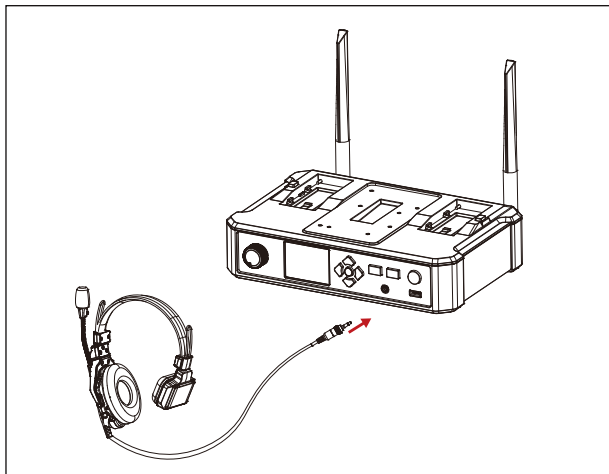
② Altavoz

④ Brazo del micrófono



Enchufe de 3,5 mm
Definición del enchufe: MGR L

INSTALACIÓN DEL PRODUCTO y GUÍA DE USO



Instalación de los auriculares Solidcom C1:

- ① Conecte los auriculares al puerto de 3,5 mm de la base HUB y gire la tuerca en sentido horario para asegurarlo.
- ② Mueva el brazo del micrófono hacia abajo; se escuchará un clic. Entonces podrá empezar a hablar.
- ③ Si solo quiere escuchar, suba el brazo del micrófono. Se escuchará un clic y el micrófono estará silenciado.

ESPECIFICACIONES





Tipo	Monoaural
Longitud del cable	Aproximadamente 1550 mm
Información de la frecuencia	Altavoz: 100 Hz ~ 10 KHz Micrófono: 100 Hz ~ 10 KHz
Distorsión	<1 %
Sensibilidad del micrófono	-38±4 dBV a 1 KHz, 94 dB SPL
Tipo de micrófono	Electreto (de una sola punta)
Impedancia	Altavoz: 32Ω ± 15 % a 1 KHz 1 mW Micrófono: Máx. 2,2 kΩ
Peso	Aproximadamente 6 oz. (170 g)
Temperatura de funcionamiento	0~+45 °C (en funcionamiento) -10~ +60 °C (en funcionamiento)

Medidas de seguridad

No coloque el producto cerca o dentro de dispositivos que produzcan calor, incluyendo, entre otros, microondas, cocinas de inducción, hornos eléctricos, calentadores eléctricos, ollas de presión, calentadores de agua y estufas de gas, para evitar que la batería se sobrecaliente y explote. No utilice nunca estuches de carga, cables y baterías no originales con el producto. Usar recambios no originales puede causar descargas eléctricas, fuegos, explosiones u otros peligros.

Asistencia técnica

Si encuentra algún problema al usar el producto y necesita ayuda, póngase en contacto con el equipo de asistencia técnica de Hollyland de las siguientes formas:

-  Hollyland User Group
-  HollylandTech
-  HollylandTech
-  HollylandTech
-  support@hollyland-tech.com
-  www.hollyland-tech.com

Advertencia:

Todos los derechos pertenecen a Shenzhen Hollyland Technology Co., LTD.

Declaración de la marca registrada:

Sin la aprobación por escrito de Shenzhen Hollyland Technology Co., LTD, ninguna organización o individuo puede copiar o reproducir parte o la totalidad del contenido del texto sin autorización, y no puede difundirlo de ninguna forma.

organización o individuo puede copiar o reproducir parte o la totalidad del contenido del texto sin autorización, y no puede difundirlo de ninguna forma.

Nota:

Debido a las actualizaciones de la versión del producto o a otras razones, esta guía rápida se actualizará de vez en cuando. A menos que se acuerde lo contrario, este documento se proporciona como una guía para su uso. Todas las declaraciones, informaciones y recomendaciones contenidas en este documento no constituyen garantías de ningún tipo, expresas o implícitas.

Requisitos de la FCC

Cualquier cambio o modificación no aprobado expresamente por la parte responsable del cumplimiento podría anular la autorización del usuario para utilizar el equipo. Este dispositivo cumple con el apartado 15 de las normas de la FCC. El funcionamiento está sujeto a las dos condiciones siguientes:

- (1) Este dispositivo no puede causar interferencias perjudiciales.
- (2) Este dispositivo debe aceptar cualquier interferencia recibida, incluidas aquellas que puedan causar un funcionamiento indeseado.

Declaración de exposición a la radiación de la FCC:

El dispositivo se ha probado y cumple con los límites de SAR de la FCC.

Nota:

Este equipo ha sido comprobado y cumple con los límites para un servicio digital de clase B según el apartado 15 de las normas de la FCC. Estos límites han sido diseñados para brindar una protección razonable contra interferencias nocivas dentro de una instalación doméstica. El equipo genera, usa y puede radiar energía de radiofrecuencia, y podría causar interferencias perjudiciales a las comunicaciones de radio si no se instala y usa según las instrucciones. Sin embargo, no se garantiza que no existan interferencias en una instalación en particular. Si este equipo causara interferencias perjudiciales a la recepción de radio o televisión, lo que se puede comprobar al apagarlo y encenderlo, se recomienda que intente corregirlas siguiendo una o más de las siguientes medidas:

- Reoriente o cambie de ubicación la antena de recepción.
- Aumente la distancia entre el equipo y el receptor.
- Conecte el equipo a un enchufe o circuito diferente del circuito al que está conectado el receptor.
- Consulte con el distribuidor o un técnico especializado en radio/TV si necesita ayuda.