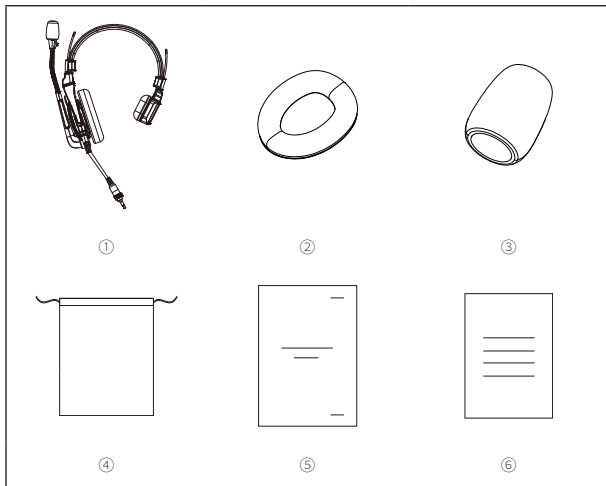


Гарнитура Hollyland для концентратора Solidcom C1

Быстрое руководство
v1.0.0

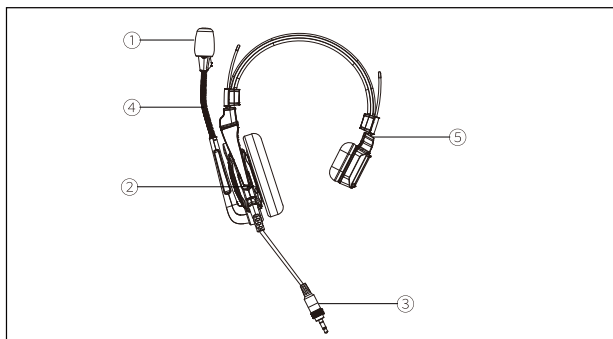
КОМПЛЕКТАЦИЯ



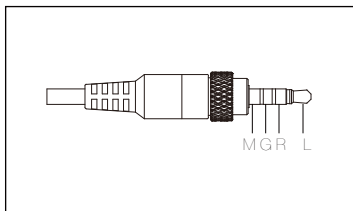
① Гарнитура	1
② Кожаный амбушюр	1
③ Насадка на микрофон	1
④ Чехол для хранения	1
⑤ Быстрое руководство	1
⑥ Гарантийный талон	1

Примечание: количество элементов зависит от конфигурации устройства.

ИНТЕРФЕЙСЫ УСТРОЙСТВА

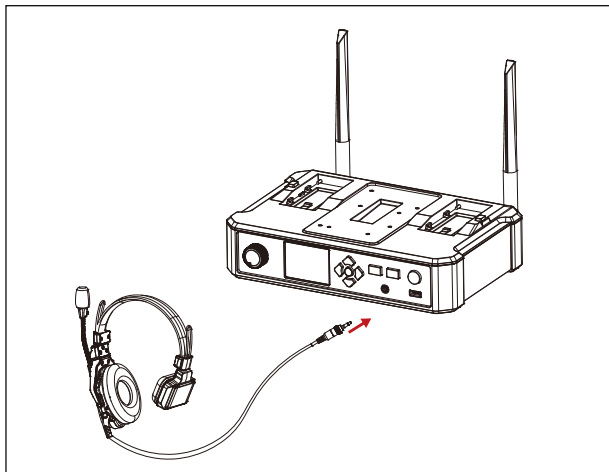


- ① Микрофон
- ② Динамик
- ③ Разъем для гарнитуры
- ④ Держатель микрофона
- ⑤ Регулируемое оголовье



3,5-мм разъем для гарнитуры
Обозначения на разъеме: M G R L

РУКОВОДСТВО ПО УСТАНОВКЕ И ИСПОЛЬЗОВАНИЮ УСТРОЙСТВА



Установка гарнитуры Solidcom C1:

- ① Подключите гарнитуру к 3,5-мм разъему концентратора и поверните фиксатор по часовой стрелке, чтобы закрепить гарнитуру.
- ② Перемещайте держатель микрофона вниз до щелчка. Затем вы можете начать говорить.
- ③ Для прослушивания переместите держатель микрофона вверх до щелчка. После этого микрофон будет отключен.

ТЕХНИЧЕСКИЕ ХАРАКТЕРИСТИКИ

Тип	Монауральный
Длина кабеля	Около 1 550 мм
Информация о частоте	Динамик: 100 Гц — 10 кГц Микрофон: 00 Гц — 10 кГц
Искажение	< 1%
Чувствительность микрофона	-38±4 дБВ (при 1 кГц), 94 дБ SPL
Тип микрофона	Электретный (однаправленный)
Сопротивление	Динамик: 32 Ом ± 15% при 1 кГц 1 мВт Микрофон: Макс. 2,2 кОм
Вес	Около 170 г
Рабочая температура	от 0°С до +45°С (состояние работы) от -10°С до +60°С (состояние работы)

Меры предосторожности

Запрещается размещать изделие рядом с нагревательными приборами и внутри них (к таким приборам относятся микроволновые печи, индукционные плиты, электрические печи, электрические обогреватели, скороварки, водонагреватели, газовые плиты и т. п.) во избежание перегрева и взрыва батареи. Категорически запрещено использовать с устройством неоригинальные зарядные кейсы, кабели и батареи. Использование неоригинальных запасных частей может привести к поражению электрическим током, возгоранию, взрыву и возникновению других опасных ситуаций.

Поддержка

Если у вас возникли какие-либо проблемы при использовании устройства и вам необходима какая-либо помощь, обратитесь в службу поддержки Hollyland следующими способами:

 Hollyland User Group

 HollylandTech

 HollylandTech

 HollylandTech

 support@hollyland-tech.com

 www.hollyland-tech.com

Заявление:

все авторские права принадлежат компании Shenzhen Hollyland Technology Co., LTD.

Заявление о товарном знаке:

без письменного разрешения компании Shenzhen Hollyland Technology Co., LTD ни одна организация или частное лицо не может копировать или воспроизводить содержимое документа, полностью или частично, а также не может распространять его в любой форме.

Организация или частное лицо могут без разрешения копировать или воспроизводить содержимое документа, полностью или частично, но не могут распространять его в любой форме.

Примечание:

В связи с обновлением устройства или по другим причинам это быстрое руководство будет регулярно обновляться. Если не оговорено иное, данный документ предоставляется исключительно как руководство по эксплуатации. Все содержащиеся в данном документе заявления, информация и рекомендации не являются любого рода гарантиями, явными или подразумеваемыми.

Требования ФКС

Изменения и модификации, явным образом не одобренные стороной, ответственной за соблюдение требований, могут привести к лишению пользователя прав на эксплуатацию оборудования. Данное устройство соответствует требованиям части 15 правил ФКС. Эксплуатировать устройство необходимо с учетом следующих двух условий:

- (1) Данное устройство не должно создавать вредных помех.
- (2) Данное устройство должно принимать любые помехи, в том числе и те, которые могут вызывать сбои в его работе.

Заявление ФКС о радиационном воздействии:

Устройство успешно прошло испытания на соответствие предельным значениям удельного коэффициента поглощения, устанавливаемым ФКС.

Примечание:

Данное оборудование успешно прошло испытания на соответствие ограничениям, распространяющимся на цифровые устройства класса В в соответствии с частью 15 правил ФКС. Указанные ограничения разработаны с целью обеспечения разумно обоснованной защиты от недопустимых помех в бытовых условиях. Данное оборудование генерирует, использует и излучает высокочастотные волны и при несоблюдении инструкций по эксплуатации и подготовке к работе может создавать недопустимые помехи для радиосвязи. Тем не менее отсутствие помех в каждой конкретной ситуации не гарантируется. Если данное оборудование будет создавать недопустимые помехи радио- или телевизионному приему, что можно определить, включив и выключив оборудование, вы можете попытаться устранить помехи перечисленными ниже способами:

- перенаправить или переместить принимающую антенну
- увеличить расстояние между оборудованием и приемником;
- подключить оборудование и приемник к розеткам разных цепей электропитания;
- обратиться за помощью к дилеру или квалифицированному специалисту по радио- или телеоборудованию.