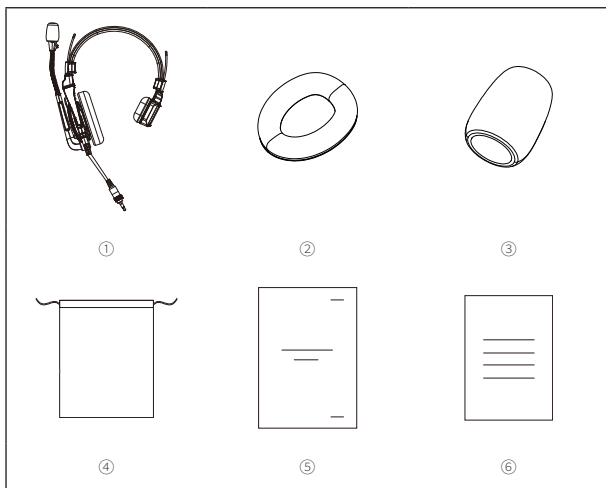


Cuffia Hollyland per base Solidcom C1 HUB

Guida introduttiva rapida
V1.0.0

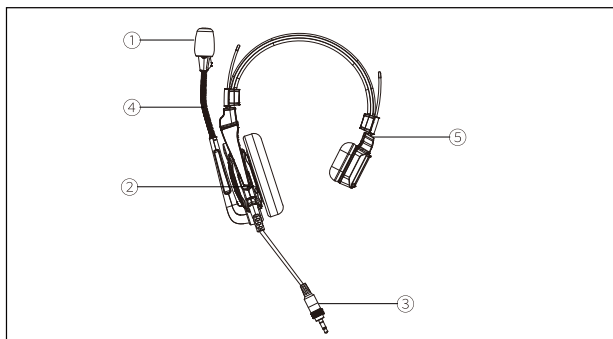
CONTENUTO DELLA CONFEZIONE



① Cuffie	1
② Cuscinetti auricolari in pelle over-ear	1
③ Cuscinetto per microfono	1
④ Borsa portaoggetti	1
⑤ Guida introduttiva rapida	1
⑥ Certificato di garanzia	1

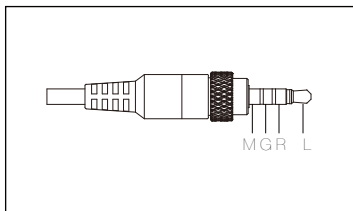
Avvertenza: Il numero degli articoli dipende dalla configurazione del prodotto.

INTERFACCE DEL PRODOTTO

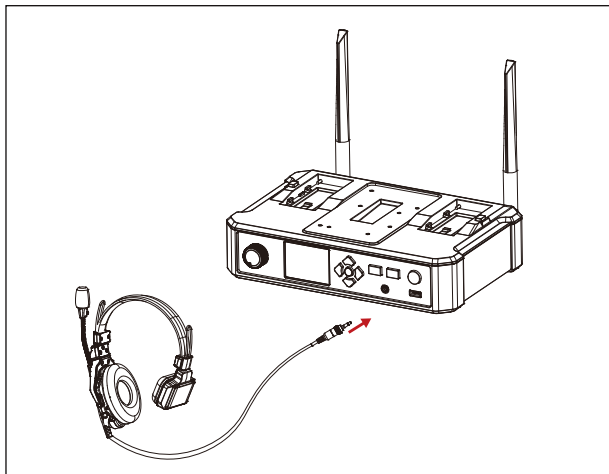


- ① Microfono
- ③ Jack per cuffie
- ⑤ Archetto regolabile

- ② Altoparlante
- ④ Asta del microfono



Jack per cuffie da 3,5 mm
Definizione di jack: M G R L



■ Installazione delle cuffie Solidcom C1:

- ① Inserire le cuffie nella porta da 3,5 mm della base HUB e ruotare il dado in senso orario per fissarle.
- ② Spostando l'asta del microfono verso il basso, si sentirà un "clic". A questo punto, si può iniziare a parlare.
- ③ Se si vuole solo ascoltare, è sufficiente mantenere in posizione verticale l'asta del microfono. A questo punto, si sentirà un "clic". Il microfono si disattiva in quel momento.

SPECIFICHE



Tipo	Monofonico
Lunghezza del cavo	Circa 1550 mm (61")
Informazioni sulla frequenza	Altoparlante: 100 Hz ~ 10 KHz Microfono: 100 Hz ~ 10 KHz
Distorsione	< 1%
Sensibilità del microfono	-38±4 dBV a 1 KHz, 94 dB SPL
Tipo di microfono	A elettret (a singolo punto)
Impedenza	Altoparlante: 32Ω ± 15% a 1 KHz, 1 mW Microfono: Max 2,2 kΩ
Peso	Circa 170 g (6 oz)
Temperatura di esercizio	0 ~ +45 °C (stato di funzionamento) -10 ~ +60 °C (stato di funzionamento)

Precauzioni di sicurezza

Non collocare il prodotto vicino o all'interno di dispositivi di riscaldamento (inclusi, ma non limitati a, forni a microonde, cucine a induzione, forni elettrici, stufe elettriche, pentole a pressione, scaldabagni e stufe a gas) per evitare che la batteria si surriscaldi ed esploda. Non utilizzare custodie di ricarica, cavi e batterie non originali con il prodotto. L'uso di parti di ricambio non originali può causare scosse elettriche, incendi, esplosioni o altri pericoli.

Assistenza

Se si riscontrano problemi nell'utilizzo del prodotto e si ha bisogno di aiuto, si prega di contattare il team di assistenza Hollyland nei modi seguenti:

-  Hollyland User Group
-  HollylandTech
-  HollylandTech
-  HollylandTech
-  support@hollyland-tech.com
-  www.hollyland-tech.com

Dichiarazione:

Tutti i diritti d'autore sono di proprietà di Shenzhen Hollyland Technology Co., LTD.

Dichiarazione sul marchio:

Senza l'approvazione scritta di Shenzhen Hollyland Technology Co., LTD, nessuna organizzazione o individuo può copiare o riprodurre, totalmente o in parte, il contenuto del presente documento senza autorizzazione, e non può diffonderlo in nessuna forma.

Nessuna organizzazione o individuo può copiare o riprodurre, totalmente o in parte, il contenuto del presente documento senza autorizzazione, e non può diffonderlo in nessuna forma.

Avvertenza:

A causa di aggiornamenti della versione del prodotto o per altri motivi, la presente guida introduttiva rapida verrà aggiornata di tanto in tanto. Fatto salvo quando diversamente concordato, il presente documento viene fornito esclusivamente come guida all'uso del prodotto. Tutte le dichiarazioni, le informazioni e le raccomandazioni contenute nel presente documento non costituiscono garanzie di alcun tipo, né espresse o implicite.

REQUISITI FCC

Qualsiasi cambiamento o modifica non espressamente approvata dalla società responsabile della conformità può invalidare l'autorizzazione dell'utente all'uso dell'apparecchiatura. Questo dispositivo è conforme alla Sezione 15 delle norme FCC. L'utilizzo è subordinato alle seguenti due condizioni:

- (1) Questo dispositivo non può causare interferenze dannose.
- (2) Il dispositivo deve accettare qualsiasi interferenza ricevuta, comprese quelle che possono causare operazioni indesiderate.

Dichiarazione di esposizione alle radiazioni della FCC:

Il dispositivo è stato testato ed è conforme ai limiti SAR della FCC.

Avvertenza:

Questa apparecchiatura è stata testata ed è risultata conforme ai limiti previsti per i dispositivi digitali di Classe B, ai sensi della Sezione 15 delle norme FCC. Questi limiti sono concepiti per fornire una protezione ragionevole contro le interferenze dannose in un'installazione residenziale. Questa apparecchiatura genera, utilizza e può irradiare energia a radiofrequenza e, se non viene installata e utilizzata secondo le istruzioni, può causare interferenze dannose alle comunicazioni via radio. Tuttavia, non è possibile garantire che non si verifichino interferenze in una particolare installazione. Se l'apparecchio provoca interferenze dannose alla ricezione radiotelevisiva, riscontrabili spegnendo e accendendo l'apparecchio, si consiglia di provare a correggerle adottando uno o più dei seguenti accorgimenti:

- Riorientare o riposizionare l'antenna ricevente.
- Aumentare la distanza tra l'apparecchio e il ricevitore.
- Collegare l'apparecchio a una presa di corrente su un circuito diverso da quello a cui è collegato il ricevitore.
- Consultare il rivenditore o un tecnico radio/TV esperto per richiedere assistenza.