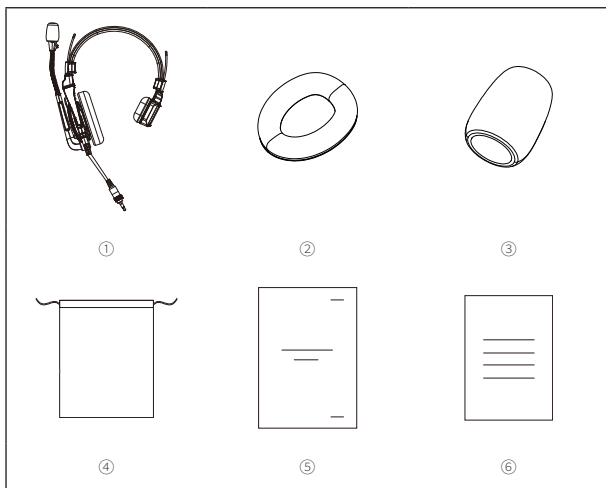


# Casque Hollyland pour la base HUB Solidcom C1

Guide rapide  
V1.0.0

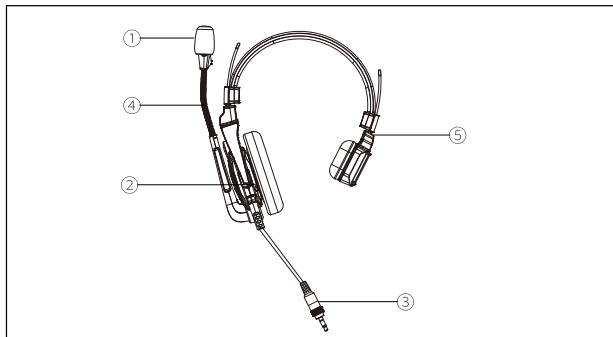
## CONTENU DE L'EMBALLAGE



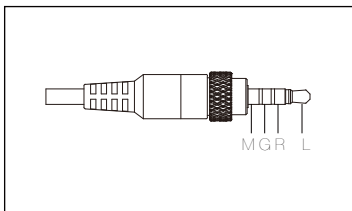
① Casque	1
② Coussinet en cuir circum-aural	1
③ Coussinet de microphone	1
④ Sac de rangement	1
⑤ Guide rapide	1
⑥ Carte de garantie	1

Remarque : La quantité d'articles dépend de la configuration du produit.

## INTERFACES DES PRODUITS

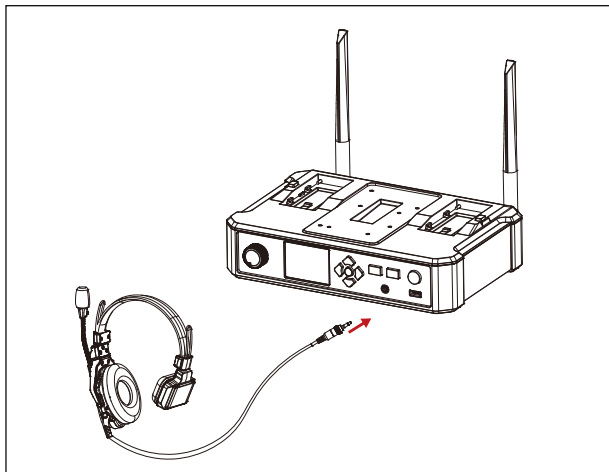


- ① Microphone
- ② Haut-parleur
- ③ Prise casque
- ④ Perche de microphone
- ⑤ Bandeau réglable



Prise casque de 3,5 mm  
Définition de la prise : M G R L

## GUIDE D'INSTALLATION ET D'UTILISATION DU PRODUIT



### ■ Installez le casque Solidcom C1 :

- ① Branchez le casque dans le port de 3,5 mm de la base HUB et tournez l'écrou dans le sens horaire pour fixer le casque.
- ② Abaissez la perche du microphone, et vous entendrez un « clic ». Ensuite, vous pourrez commencer à parler.
- ③ Si vous voulez juste écouter, redressez la perche du microphone. Ensuite, vous entendrez un « clic ». Et le microphone sera coupé à cet instant.

## SPÉCIFICATIONS



Type	Monaural
Longueur du câble	Environ 1 550 mm
Informations sur la fréquence	Haut-parleur : 100 Hz ~ 10 kHz Microphone : 100 Hz ~ 10 kHz
Distorsion	< 1 %
Sensibilité du microphone	-38±4 dBV @1 kHz, 94 dB SPL
Type de microphone	Électret (monopoint)
Impédance	Haut-parleur : $32 \Omega \pm 15 \%$ @1 kHz 1 mW Microphone : 2,2 k $\Omega$ max.
Poids	Environ 170 g
Température de travail	0~+45 °C (pendant le fonctionnement) -10~ +60 °C (pendant le fonctionnement)

## Mesures de sécurité

Ne placez pas le produit à proximité ou à l'intérieur d'appareils chauffants (y compris, mais sans s'y limiter, les fours à micro-ondes, les cuisinières à induction, les fours électriques, les chauffages électriques, les cocottes-minute, les chauffe-eau et les cuisinières à gaz) pour éviter que la batterie ne surchauffe et n'explose. N'utilisez jamais de boîtiers de charge de câbles et de batteries qui ne sont pas d'origine avec le produit. L'utilisation de pièces de rechange non originales peut causer une décharge électrique, un incendie, une explosion ou d'autres dangers.

### Assistance

Si vous rencontrez des problèmes lors de l'utilisation du produit et que vous avez besoin d'aide, veuillez contacter l'équipe d'assistance Hollyland par les moyens suivants :

-  Hollyland User Group
-  HollylandTech
-  HollylandTech
-  HollylandTech
-  [support@hollyland-tech.com](mailto:support@hollyland-tech.com)
-  [www.hollyland-tech.com](http://www.hollyland-tech.com)

Déclaration :

Tous les droits d'auteur appartiennent à Shenzhen Hollyland Technology Co.,LTD.

Déclaration de marque de commerce :

Sans l'accord écrit de Shenzhen Hollyland Technology Co.,LTD, aucune organisation ou personne ne peut copier ou reproduire tout ou partie du contenu du texte sans autorisation, et ne peut le diffuser sous quelque forme que ce soit.

aucune organisation ou personne ne peut copier ou reproduire tout ou partie du contenu du texte sans autorisation, et ne peut le diffuser sous quelque forme que ce soit.

Remarque :

En raison des mises à jour de la version du produit ou d'autres raisons, ce guide rapide sera mis à jour de temps à autre. Sauf accord contraire, ce document est fourni à titre de guide d'utilisation uniquement. Toutes les représentations, informations, recommandations contenues dans ce document ne constituent pas des garanties de quelque nature que ce soit, explicites ou implicites.

## **Exigence de la FCC**

Tous les changements ou modifications qui ne sont pas expressément approuvés par la partie responsable de la conformité peuvent annuler l'autorisation de l'utilisateur à utiliser l'équipement. Cet appareil est conforme à la section 15 des règles de la FCC. Le fonctionnement est soumis aux deux conditions suivantes :

- (1) Cet appareil ne doit pas causer d'interférences nuisibles.
- (2) Cet appareil doit être compatible avec toutes les interférences reçues, y compris celles susceptibles de provoquer des fonctionnements indésirables.

Déclaration de conformité aux directives de la FCC relatives à l'exposition aux radiations :

L'appareil a été testé et est conforme aux valeurs limites de DAS de la FCC.

## **Remarque :**

Cet équipement a été testé et déclaré conforme aux valeurs limites d'un appareil numérique de classe B, conformément à la section 15 des règles de la FCC.

Ces limites sont conçues pour fournir une protection raisonnable contre les interférences nuisibles dans une installation résidentielle. Cet équipement génère, utilise et peut émettre une énergie de fréquence radio, et s'il n'est pas installé et utilisé conformément aux instructions, il peut causer des interférences nuisibles aux communications radio. Cependant, il n'y a aucune garantie que des interférences ne se produiront pas dans une installation particulière. Si cet équipement provoque des interférences nuisibles à la réception de la radio ou de la télévision, ce qui peut être déterminé en éteignant et en rallumant l'équipement, l'utilisateur est invité à essayer de corriger ces interférences par l'une ou plusieurs des mesures suivantes :

- Réorientez ou déplacez l'antenne réceptrice
- Augmentez la distance entre l'équipement et le récepteur.
- Branchez l'équipement à une prise appartenant à un circuit différent de celui auquel le récepteur est connecté.
- Consultez le revendeur ou un technicien radio/TV expérimenté pour obtenir de l'aide.