



Hollyland Solidcom C1 Pro - Hub8S

ក្នុងដៃអ្នកប្រើ

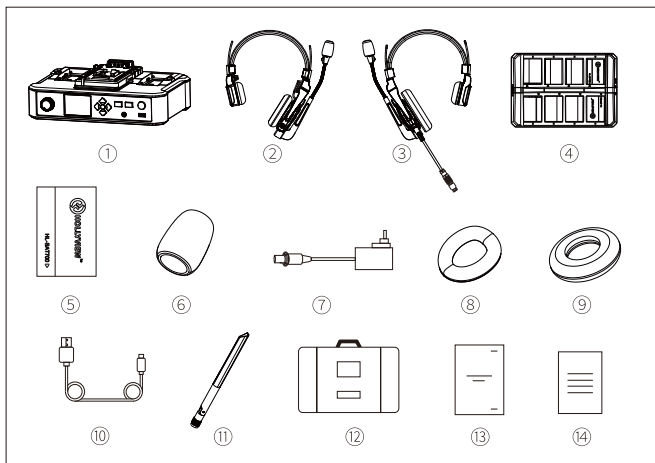
V1.0.0

ขอขอบคุณที่ซื้อระบบอินเทอร์คอมตัดเสียงรบกวนแบบไร้สายฟลูอิดเพล็กซ์ Hollyland Solidcom C1 Pro

Solidcom C1 Pro - Hub8S เป็นระบบอินเทอร์คอมตัดเสียงรบกวนแบบไร้สายฟลูอิดเพล็กซ์ที่ ออกแบบมาเพื่อมอบเสียงที่คมชัดและสวมใส่สบายตลอดวัน เป็นการออกแบบไร้สายอย่างแท้จริง โดยไม่ต้องใช้เบสก์แพ็ค ระบบทำงานในย่านความถี่ 1.9GHz และให้ช่วง LOS ที่เชื่อถือได้สูงสุด 1,100 ฟุต (350 ม.)

คู่มือผู้ใช้นี้จะช่วยคุณในการติดตั้งและใช้งานอุปกรณ์

รายการบรรจุภัณฑ์



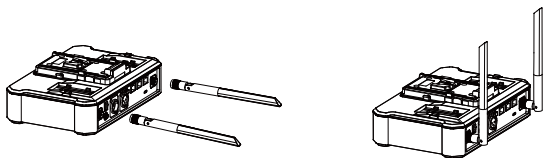
Solidcom C1 Pro - Hub8S - แพคเกจชุดหูฟังอินเตอร์คอม

① ฮับ	x1
② ชุดหูฟังระยะไกล (ที่มีแผ่นป้ายสีน้ำเงิน)	x8
③ ชุดหูฟังแบบมีสาย 0B10 (ที่มีแผ่นป้ายสีแดง)	x1
④ ถาดใส่ฮาร์ดดิสก์ 8 ช่อง	x1
⑤ แบตเตอรี่ชุดหูฟัง	x16
⑥ แผ่นครอบไมโครโฟน	x9
⑦ อะแดปเตอร์ DC 12V/2A	x2
⑧ แผ่นหนังครอบหู	x9
⑨ แผ่นโฟมครอบหู	x9
⑩ สายแปลง USB-A เป็น USB-C	x1
⑪ เสาคำอากาศอัตราขยายสูง	x4
⑫ กล่องเก็บ	x1
⑬ คู่มือผู้ใช้	x4
⑭ ไม้รับประกัน	x1

หมายเหตุ: จำนวนของรายการผลิตภัณฑ์จะขึ้นอยู่กับรูปแบบผลิตภัณฑ์

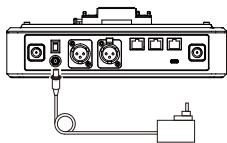
คู่มือฉบับย่อ

การติดตั้งเสาอากาศของฮับ

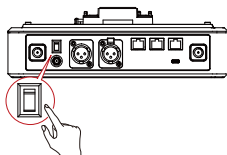


การจ่ายไฟให้กับฮับ

□ เชื่อมต่ออะแดปเตอร์ DC 12V/2A เข้ากับฮับ



□ เปิดสวิตช์ฮับ



หมายเหตุ: ฮับสามารถจ่ายไฟด้วยแบตเตอรี่ NP-F, แบตเตอรี่ V-mount หรือแบตเตอรี่ G-mount ได้

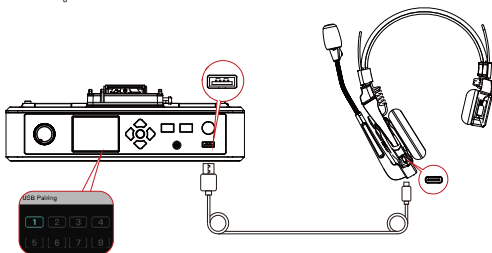
คู่มือฉบับย่อ

การจับคู่

ชุดหูฟังระยะไกลและอับที่มาจากระบบเดียวกันจะจับคู่กันโดยอัตโนมัติกับที่ที่แกะกล่อง จำเป็นต้องมี การจับคู่ด้วยตนเองเมื่อเพิ่มชุดหูฟังใหม่หรือเมื่อเปลี่ยนชุดหูฟังหรืออับเท่านั้น

การเชื่อมต่อชุดหูฟังเข้ากับอับโดยใช้สาย USB-C

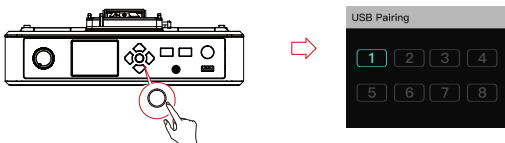
ต้องใช้สาย USB-C ในการจับคู่ เชื่อมต่อชุดหูฟังเข้ากับอับผ่านอินเทอร์เฟซ USB บนอับและอินเทอร์เฟซ USB-C บนชุดหูฟัง จากนั้นอินเทอร์เฟซที่ใช้เลือกหมายเลขจะแสดงบนอับโดยอัตโนมัติ เพียง กดปุ่มลูกศรเพื่อเลือกหมายเลข แล้วกดปุ่ม Menu/Confirmation รูปวงกลมเพื่อตั้งค่าหมายเลข และจับคู่ให้เสร็จสมบูรณ์



การตั้งค่าหมายเลขชุดหูฟังบนอับ

เมื่อซ่อมแซมและตั้งค่าหมายเลขชุดหูฟัง ต้องแน่ใจว่าได้เปิดชุดหูฟังทั้งหมดเพื่อหลีกเลี่ยงการเลือกหมายเลขซ้ำกัน มิฉะนั้นแล้ว ชุดหูฟังอื่นอาจไม่ได้เชื่อมต่อ

ในกรณีที่ตั้งค่าหมายเลขชุดหูฟังผิด เพียงเชื่อมต่อเข้ากับอับโดยใช้สาย USB แล้วทำการจับคู่และตั้งค่าหมายเลขอีกครั้ง



คู่มือฉบับย่อ

การกำหนดค่าฮับบนเว็บเซิร์ฟเวอร์

เปิดฮับ เชื่อมต่อกับคอมพิวเตอร์โดยใช้สายเคเบิลเครือข่ายผ่านอินเทอร์เฟซ RJ45 บนฮับและพอร์ตเครือข่ายบนคอมพิวเตอร์ กำหนดค่าเซกเมนต์เครือข่ายเดียวกันสำหรับทั้งคอมพิวเตอร์และฮับ เปิดเบรารีเซอร์บนคอมพิวเตอร์ จากนั้นป้อนที่อยู่ต่อไปนี้ (ตรวจสอบที่อยู่ที่เกี่ยวข้องผ่านเมนูเครือข่ายที่อยู่บนฮับ):

ที่อยู่ IP เริ่มต้นของฮับหลัก: 192.168.218.10

ที่อยู่ IP เริ่มต้นของฮับระยะไกล: 192.168.218.11

คุณสามารถเข้าสู่เว็บเซิร์ฟเวอร์ (รหัสผ่านเริ่มต้น: **12345678**) เพื่ออัปเดตฮับ ดำเนินการจัดกลุ่มชุดหูฟัง และตั้งค่าสถานะชุดหูฟัง

พารามิเตอร์

	อับ	ชุดหูฟังแบบมีสาย
อินเตอร์เฟซ	อินเตอร์เฟซ RJ45 อินเตอร์เฟซจ่ายไฟ (อินเตอร์เฟซ DC) อินเตอร์เฟซสัญญาณเสียงแบบ 4 สาย (ซีอกเก็ต RJ45) อินเตอร์เฟซ USB อินเตอร์เฟซสัญญาณเสียงแบบ 2 สาย อินเตอร์เฟซสัญญาณเสียง PGM อินเตอร์เฟซ USB-C อินเตอร์เฟซชุดหูฟัง 0B10 อินเตอร์เฟซเสาอากาศ RF	อินเตอร์เฟซ USB-C
เสาอากาศ	แบบภายนอก	แบบในตัว
แหล่งจ่ายไฟ	ไฟ DC, แบตเตอรี่ NP-F, แบตเตอรี่ V-mount, แบตเตอรี่ G-mount	แบตเตอรี่ลิเธียมโพลีเมอร์ 700mAh
เวลาการใช้งาน	/	ประมาณ 10 ชม.
เวลาชาร์จ	/	ประมาณ 2.5 ชม.
การปรับระดับเสียง	ปุ่มปรับ	ปรับได้ 7 ระดับ
การใช้กำลังไฟฟ้า	<4.5W	<0.3W
ขนาด	(ยาวxกว้างxสูง): 259.9mmx180.5mmx65.5mm (10.2"x7.1"x2.6")	(ยาวxกว้างxสูง): 186.9mmx75.6mmx188.6mm (7.4"x3"x7.4")
น้ำหนักสุทธิ	ประมาณ 1300g (45.9oz) ไม่รวม เสาอากาศ	ประมาณ 170g (6oz) รวมแบตเตอรี่
ช่วงการรับส่งสัญญาณ	1,100 ฟุต (350 ม.) LOS	
ย่านความถี่	1.9 GHz (DECT)	
เทคโนโลยีไร้สาย	การกระโดดข้ามความถี่แบบปรับเปลี่ยนได้เอง	
โหมดการมอดูเลชัน	GFSK	
กำลังส่งแบบไร้สาย	≤21dBm (125.9mW)	
แบนด์วิธ	1.728MHz	

ความไวของ RX	<-90dBm
การตอบสนองความถี่	150Hz-7kHz
อัตราส่วนสัญญาณต่อสัญญาณรบกวน	>55dB
ความผิดเพี้ยน	<1%
SPL อินพุต	>115dB SPL
ช่วงอุณหภูมิ	0 °C ถึง 45 °C (สภาวะการทำงาน) -10°C ถึง 60°C (สภาวะการเก็บรักษา) หมายเหตุ: อุณหภูมิในการทำงานสูงสุดคือ 40 °C เมื่อใช้อะแดปเตอร์ สำหรับแหล่งจ่ายไฟ

ข้อควรระวังเพื่อความปลอดภัย

ห้ามวางผลิตภัณฑ์ไว้ใกล้หรือไว้ภายในอุปกรณ์ทำความร้อน (โดยรวมถึงแต่ไม่จำกัดเพียงเตาอบ โบโครเวฟ เตาแม่เหล็กไฟฟ้า เตาอบไฟฟ้า เครื่องทำความร้อนไฟฟ้า หม้อความดัน เครื่องทำน้ำอุ่น และ เตาแก๊ส) เพื่อป้องกันไม่ให้เกิดเตอริ์ร้อนจัดและระเบิด

ห้ามใช้กล่องชาร์จ สายเคเบิล และแบตเตอรี่ที่ไม่ใช่ของแท้กับผลิตภัณฑ์นี้ การใช้อุปกรณ์เสริมที่ไม่ใช่ของแท้อาจทำให้เกิดไฟฟ้าช็อต ไฟไหม้ ระเบิด หรืออันตรายอื่น ๆ

การสนับสนุน

หากคุณประสบปัญหาในการใช้งานผลิตภัณฑ์และต้องการความช่วยเหลือ โปรดติดต่อทีมสนับสนุนของ Hollyland ตามช่องทางต่อไปนี้:

 Hollyland User Group

 HollylandTech

 HollylandTech

 HollylandTech

 support@hollyland-tech.com

 www.hollyland-tech.com

คำแถลง

ลิขสิทธิ์ทั้งหมดเป็นของ Shenzhen Hollyland Technology Co., Ltd. หากไม่ได้รับการอนุมัติเป็นลายลักษณ์อักษรจาก Shenzhen Hollyland Technology Co., Ltd. ห้ามมิให้องค์กรหรือนุคคลได้นำเนื้อหาที่เป็นลายลักษณ์อักษรหรือภาพประกอบไปคัดลอกหรือทำซ้ำบางส่วนหรือทำซ้ำทั้งหมด และห้ามเผยแพร่ในรูปแบบใด ๆ

คำชี้แจงเกี่ยวกับเครื่องหมายการค้า

เครื่องหมายการค้าทั้งหมดเป็นของ Shenzhen Hollyland Technology Co., Ltd.

หมายเหตุ:

เนื่องจากการอัปเดตเวอร์ชันผลิตภัณฑ์หรือเหตุผลอื่น ๆ ผู้มีผู้ใช้นี้จะได้รับการอัปเดตเป็นครั้งคราว เอกสารนี้จัดทำขึ้นเพื่อเป็นคำแนะนำในการใช้งานเท่านั้น เว้นแต่จะมีการตกลงเป็นอย่างอื่น การรับรองข้อมูล คำแนะนำทั้งหมดในเอกสารนี้ไม่ถือเป็นการรับประกันใด ๆ ไม่ว่าโดยชัดแจ้งหรือโดยนัย

ข้อกำหนด FCC

การเปลี่ยนแปลงหรือการดัดแปลงใด ๆ ที่ไม่ได้รับการอนุมัติอย่างชัดเจนจากฝ่ายที่รับผิดชอบด้านการปฏิบัติตามข้อกำหนดอาจทำให้สิทธิ์การใช้งานอุปกรณ์ของผู้ใช้เป็นโมฆะ อุปกรณ์นี้สอดคล้องกับส่วนที่ 15 ของกฎ FCC

ซึ่งการทำงานจะอยู่ภายใต้เงื่อนไขสองประการดังต่อไปนี้:

- (1) อุปกรณ์นี้ต้องไม่ก่อให้เกิดการรบกวนที่เป็นอันตราย
- (2) อุปกรณ์นี้ต้องสามารถทนต่อการรบกวนใด ๆ ที่ได้รับ รวมถึงการรบกวนที่อาจก่อให้เกิดการทำงานที่ไม่พึงประสงค์

คำชี้แจงเกี่ยวกับความเสี่ยงต่อการได้รับรังสีของ FCC:

อุปกรณ์ได้รับการทดสอบและเป็นไปตามข้อจำกัด SAR ของ FCC

หมายเหตุ:

อุปกรณ์นี้ได้รับการทดสอบและพบว่าเป็นไปตามข้อจำกัดสำหรับอุปกรณ์ดิจิทัลคลาส B ตามส่วนที่ 15 ของกฎ FCC ข้อจำกัดเหล่านี้ได้รับการออกแบบมาเพื่อให้การป้องกันที่เหมาะสมต่อการรบกวนที่เป็นอันตรายอันเนื่องมาจากการติดตั้งอุปกรณ์ในที่อยู่อาศัย อุปกรณ์นี้สร้าง ใช้ และสามารถแผ่พลังงานความถี่วิทยุ และหากไม่ได้รับการติดตั้งและใช้งานตามคำแนะนำ อาจก่อให้เกิดการรบกวนที่เป็นอันตรายต่อการสื่อสารทางวิทยุได้ อย่างไรก็ตาม ไม่มีการรับประกันว่าจะไม่เกิดการรบกวนในการติดตั้งที่เฉพาะเจาะจง หากอุปกรณ์นี้ก่อให้เกิดการรบกวนที่เป็นอันตรายต่อการรับวิทยุหรือโทรทัศน์ ซึ่งสามารถตรวจพบได้โดยการปิดและเปิดอุปกรณ์ ขอแนะนำให้ผู้ใช้งานพยายามแก้ไขสัญญาณรบกวนด้วยมาตรการต่อไปนี้อย่างน้อยหนึ่งข้อ:

- ปรับทิศทางหรือย้ายเสาอากาศรับสัญญาณ
- เพิ่มระยะห่างระหว่างอุปกรณ์และเครื่องรับ
- เชื่อมต่ออุปกรณ์เข้ากับเต้ารับบนวงจรที่แตกต่างจากที่ตัวรับเชื่อมต่ออยู่
- ปรึกษาตัวแทนจำหน่ายหรือช่างเทคนิคด้านวิทยุ/โทรทัศน์ที่มีประสบการณ์เพื่อขอความช่วยเหลือ