



Hollyland Solidcom C1 Pro - Hub8S

Panduan Pengguna

V1.0.0

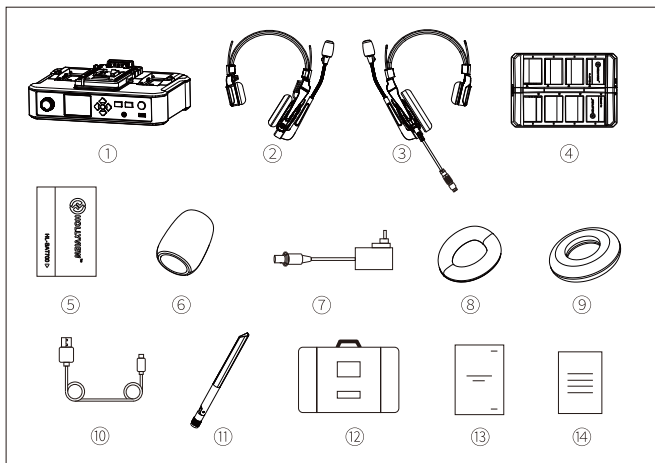
Pengantar

Terima kasih karena Anda sudah membeli sistem interkom peredam bising nirkabel dupleks penuh Hollyland Solidcom C1 Pro.

Solidcom C1 Pro - Hub8S adalah sistem interkom peredam bising nirkabel dupleks penuh yang dirangkai untuk menghasilkan audio yang jernih serta kenyamanan saat dipakai sepanjang hari dengan desain nirkabel asli tanpa perlu beltpack. Sistem ini memberikan jangkauan LOS yang andal hingga 1.100 kaki (350 m).

Panduan Pengguna ini akan membantu Anda selama proses pemasangan dan penggunaan peralatan.

Isi Kemasan

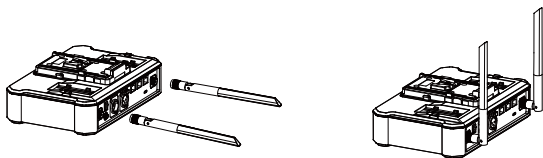


Paket Headset Interkom Solidcom C1 Pro - Hub8S

①	Hub	x1
②	Headset Jarak Jauh (Dengan Papan Nama Biru)	x8
③	Headset Kabel 0B10 (Dengan Papan Nama Merah)	x1
④	Casing Pengisian Daya 8-Slot	x1
⑤	Baterai Headset	x16
⑥	Bantalan Mikrofon	x9
⑦	Adaptor DC 12V/2A	x2
⑧	Bantalan Penutup Telinga dari Kulit	x9
⑨	Bantalan Busa di Telinga	x9
⑩	Kabel USB-A ke USB-C	x1
⑪	Antena Gain Tinggi	x4
⑫	Wadah Penyimpanan	x1
⑬	Panduan Pengguna	x4
⑭	Kartu Garansi	x1

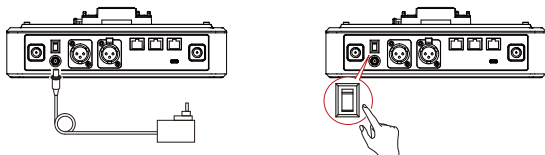
Catatan: Jumlah item tergantung pada konfigurasi produk.

Pasang Antena Hub



Nyalakan Hub

- Hubungkan adaptor DC 12V/2A ke hub.
- Nyalakan Hub.



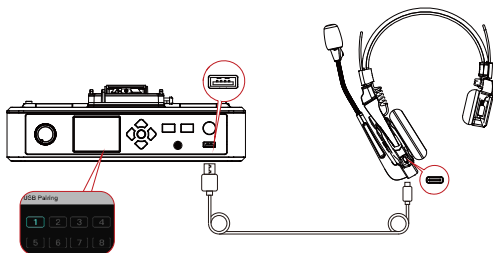
Catatan: Hub juga dapat diberi daya oleh baterai NP-F, baterai dudukan tipe-V, atau baterai dudukan tipe-G.

Penyandingan

Hub dan headset jarak jauh yang berasal dari sistem yang sama akan disandingkan satu sama lain secara otomatis begitu dikeluarkan dari kotaknya. Penyandingan manual hanya diperlukan apabila perlu menambahkan headset baru atau apabila perlu mengganti headset atau hub.

Menghubungkan Headset ke Hub Menggunakan Kabel USB-C

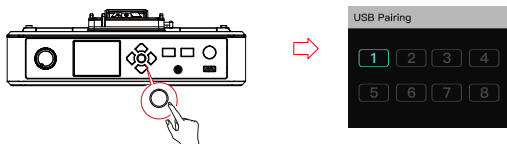
Kabel USB-C diperlukan untuk penyandingan. Hubungkan headset ke hub via antarmuka USB di hub dan antarmuka USB-C pada headset. Kemudian, antarmuka pemilihan nomor akan ditampilkan secara otomatis pada hub. Cukup tekan tombol panah untuk memilih nomor dan tekan tombol bulat Menu/Konfirmasi untuk menyelesaikan pengaturan dan pemasangan nomor.



Mengatur Penomoran Headset di Hub

Saat menyandingkan ulang dan memberi nomor pada headset, pastikan untuk mengaktifkan semua headset guna menghindari pemilihan nomor rangkap. Jika tidak, headset lain mungkin tidak dapat terhubung.

Jika penomoran headset salah, cukup hubungkan ke hub menggunakan sebuah kabel USB, lalu lakukan penyandingan dan penomoran kembali.



Mengonfigurasi Hub di Server Web

Nyalakan hub, hubungkan hub ke komputer via kabel jaringan melalui antarmuka RJ45 pada hub dan port jaringan di komputer, konfigurasi segmen jaringan yang sama untuk komputer dan hub, buka peramban di komputer, lalu masukkan alamat berikut (Periksa alamat yang sesuai lewat menu jaringan di hub):

Alamat IP default dari hub master: 192.168.218.10

Alamat IP default dari hub jarak jauh: 192.168.218.11

Anda dapat login ke server web (kata sandi default: **12345678**) untuk memperbarui hub, melakukan pengelompokan headset, dan mengatur status headset.

Parameter

	Hub	Headset Kabel
Antarmuka	Antarmuka RJ45 Antarmuka daya (antarmuka DC) Antarmuka audio 4-kabel (soket RJ45) Antarmuka USB Antarmuka audio 2-kabel Antarmuka audio PGM Antarmuka USB-C Antarmuka headset 0B10 Antarmuka antena RF	Antarmuka USB-C
Antena	Eksternal	Bawaan
Catu Daya	Daya DC, baterai NP-F, baterai dudukan tipe-V, baterai dudukan tipe-G	Baterai polimer lithium 700 mAh
Waktu Pengoperasian	/	Sekitar 10 jam
Waktu Pengisian Daya	/	Sekitar 2,5 jam
Penyesuaian Volume	Kenop Penyesuaian	Dapat disesuaikan dalam 7 tingkat
Konsumsi Daya	<4,5 W	<0,3 W
Ukuran	(p x l x t): 259,9 mm x 180,5 mm x 65,5 mm (10,2" x 7,1" x 2,6")	(p x l x t): 186,9 mm x 75,6 mm x 188,6 mm (7,4" x 3" x 7,4")
Berat Bersih	Sekitar 1.300 g (45,9 ons) tanpa antena	Sekitar 170 g (6 ons) termasuk baterai
Rentang Transmisi	LOS 1.100 kaki (350 m).	
Teknologi Nirkabel	Lompatan Frekuensi Adaptif	
Mode Modulasi	GFSK	
Daya Nirkabel	≤ 21 dBm (125,9 mW)	
Bandwidth	1,728 MHz	

Sensitivitas RX	<- 90 dBm
Respons Frekuensi	150 Hz - 7 kHz
Rasio Sinyal terhadap Kebisingan	> 55 dB
Distorsi	< 1%
Input SPL	> 115 dBSPL
Rentang Suhu	0 °C hingga 45 °C (kondisi bekerja) -10 °C hingga 60 °C (kondisi penyimpanan) Catatan: Suhu kerja tertinggi adalah 40 °C saat adaptor digunakan untuk catu daya.

Tindakan Pengamanan

Harap tidak meletakkan produk di dekat atau di dalam perangkat pemanas (termasuk tetapi tidak terbatas pada oven microwave, kompor induksi, oven listrik, pemanas listrik, panci bertekanan tinggi, pemanas air, dan kompor gas) untuk mencegah baterai mengalami panas berlebih lalu meledak.

Jangan gunakan casing pengisian daya, kabel, dan baterai yang tidak orisinal bersama produk. Penggunaan aksesoris yang tidak asli dapat menyebabkan sengatan listrik, kebakaran, ledakan, atau bahaya lainnya.

Dukungan

Jika Anda menjumpai masalah saat menggunakan produk ini atau membutuhkan bantuan, silakan menghubungi Tim Dukungan Hollyland melalui beberapa cara berikut:

 Hollyland User Group

 HollylandTech

 HollylandTech

 HollylandTech

 support@hollyland-tech.com

 www.hollyland-tech.com

Pernyataan

Semua hak cipta adalah milik Shenzhen Hollyland Technology Co., Ltd. Organisasi atau individu dilarang menyalin atau memproduksi ulang sebagian atau seluruh konten secara tertulis atau ilustratif dan menyebarkan dalam bentuk apa pun tanpa persetujuan tertulis dari Shenzhen Hollyland Technology Co., Ltd.

Pernyataan Merek Dagang

Semua hak cipta adalah milik Shenzhen Hollyland Technology Co., Ltd.

Catatan:

Oleh karena peningkatan versi produk atau alasan lainnya, Panduan Pengguna ini akan diperbarui seiring waktu. Kecuali jika disepakati lain, dokumen ini disediakan sebagai panduan untuk penggunaan saja. Semua pernyataan, informasi, dan rekomendasi dalam dokumen ini bukan merupakan garansi dalam bentuk apa pun, baik tersurat maupun tersirat.

Persyaratan FCC

Setiap perubahan atau modifikasi yang tidak disetujui secara tegas oleh pihak yang bertanggung jawab atas kepatuhan dapat membatalkan hak pengguna untuk mengoperasikan perangkat ini. Perangkat ini mematuhi Pasal 15 Aturan FCC.

Pengoperasian peralatan patuh pada dua persyaratan berikut:

- (1) Perangkat ini tidak boleh menyebabkan interferensi yang mengganggu.
- (2) Perangkat ini harus bisa menerima segala interferensi yang diterima, termasuk interferensi yang dapat menyebabkan operasi yang tidak diinginkan.

Pernyataan Paparan Radiasi FCC:

Perangkat telah diuji dan sesuai dengan batas FCC SAR.

Catatan:

Perangkat ini telah diuji dan dinyatakan memenuhi persyaratan untuk perangkat digital Kelas B, sesuai dengan Pasal 15 Peraturan FCC. Batasan ini dirancang untuk memberikan perlindungan yang sesuai terhadap interferensi yang mengganggu dalam instalasi perumahan. Perangkat ini menghasilkan, menggunakan, dan dapat memancarkan energi frekuensi radio, dan apabila tidak dipasang dan digunakan sesuai dengan petunjuk, dapat menyebabkan interferensi berbahaya pada komunikasi radio. Namun, tidak ada jaminan bahwa interferensi tidak akan terjadi pada pemasangan tertentu. Jika perangkat ini menyebabkan interferensi membahayakan pada penerimaan radio atau televisi, yang dapat diketahui dengan mematikan dan menghidupkan perangkat, pengguna disarankan untuk mencoba mengatasi interferensi tersebut dengan satu atau beberapa langkah berikut:

- Ubah posisi atau pindahkan antena penerima.
- Perluas jarak antara perangkat dan penerima.
- Hubungkan perangkat ke stopkontak di sirkuit yang berbeda dari sirkuit yang terhubung ke penerima.
- Konsultasikan dengan dealer atau teknisi radio/TV yang berpengalaman untuk mendapatkan bantuan.