

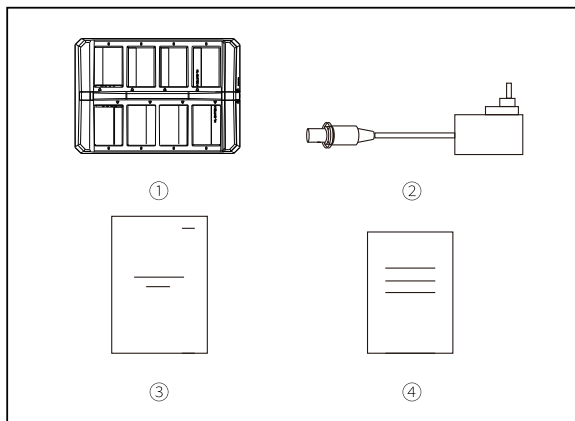


Estuche de carga de 8 ranuras

Manual de usuario

V3.0

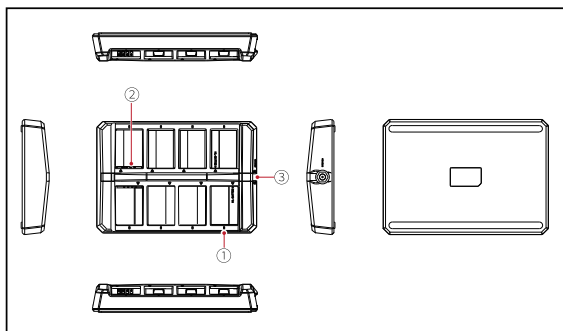
Contenido del paquete



| | |
|-----------------------|----|
| ① Estuche de carga | x1 |
| ② Adaptador de CC | x1 |
| ③ Manual de usuario | x1 |
| ④ Tarjeta de garantía | x1 |

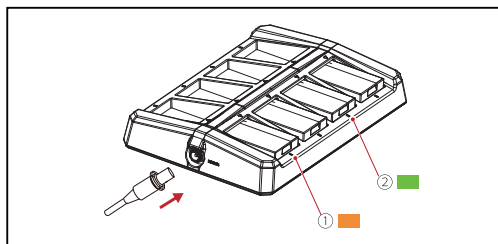
Nota: La cantidad de artículos depende de la configuración del producto.

Interfaces del producto



1 Estuche de carga:

- ① Indicador de carga (Naranja: cargando / verde: completamente cargada)
- ② Contacto de carga
- ③ Interfaz de carga de CC



2 Indicador de carga

- ① La luz indicadora está fija en naranja: Cargando (para cada ranura de batería)
- ② La luz indicadora está fija en verde: Completamente cargada (para cada ranura de batería)

Parámetros

| | |
|-------------------------------------|---|
| Interfaz | Interfaz de carga de CC Contactos de carga |
| Dimensiones | 159,07x110,85x27,00 mm |
| Peso | Unos 234,0 g |
| Tipo de adaptador | Entrada: CA 100–240 V 50/60 Hz Salida: CC 12/2 A |
| Corriente de carga para cada ranura | Unos 420 mA |
| Tiempo de carga | Unas 2,5 horas |

Medidas de seguridad

No coloque el producto cerca o dentro de dispositivos que produzcan calor (incluyendo, entre otros, microondas, cocinas de inducción, hornos eléctricos, calentadores eléctricos, ollas de presión, calentadores de agua y estufas de gas) para evitar que la batería se sobrecaliente y explote.

Use solo estuches de carga, cables y baterías originales con el producto.

Usar recambios no originales puede causar descargas eléctricas, fuegos, explosiones u otros peligros.

Asistencia técnica

Si encuentra algún problema al usar el producto u necesita ayuda, póngase en contacto con el equipo de asistencia técnica de Hollyland de las siguientes formas:

 Hollyland User Group

 HollylandTech

 HollylandTech

 HollylandTech

 support@hollyland.com

 www.hollyland.com

Advertencia

Todos los derechos pertenecen a Shenzhen Hollyland Technology Co., Ltd. Sin la aprobación por escrito de Shenzhen Hollyland Technology Co., Ltd., ninguna organización o individuo puede copiar o reproducir parte o la totalidad del contenido del texto sin autorización y no puede difundirlo de ninguna forma.

Declaración de la marca registrada

Todas las marcas comerciales pertenecen a Shenzhen Hollyland Technology Co., Ltd.

Nota:

Debido a las actualizaciones de la versión del producto o a otras razones, esta guía rápida se actualizará de vez en cuando. A menos que se acuerde lo contrario, este documento se proporciona como una guía para su uso. Todas las declaraciones, informaciones y recomendaciones contenidas en este documento no constituyen garantías de ningún tipo, expresas o implícitas.

HOLLYVIEW

Powered by Hollyland

Shenzhen Hollyland Technology Co., Ltd.

8F, 5D Building, Skyworth Innovation Valley,
Tangtou Road, Shiyan Street, Baoan District, Shenzhen, 518108, China

MADE IN CHINA