

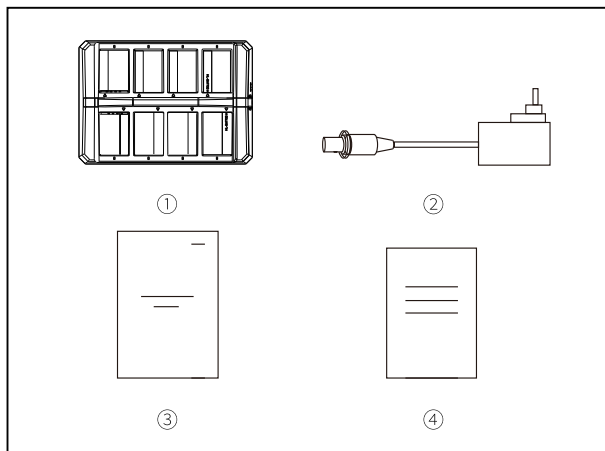


Зарядная станция с 8 гнездами

Руководство пользователя

Версия 3.0

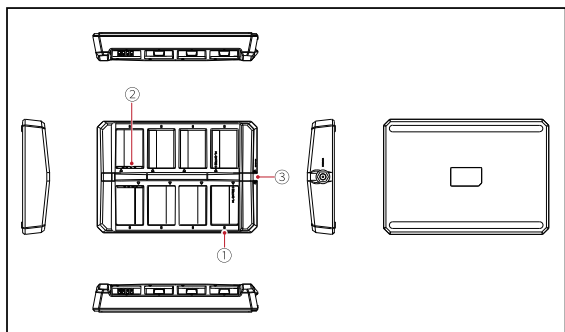
Комплект поставки



- | | |
|----------------------------|-------|
| ① Зарядная станция | 1 шт. |
| ② Адаптер постоянного тока | 1 шт. |
| ③ Руководство пользователя | 1 шт. |
| ④ Гарантийный талон | 1 шт. |

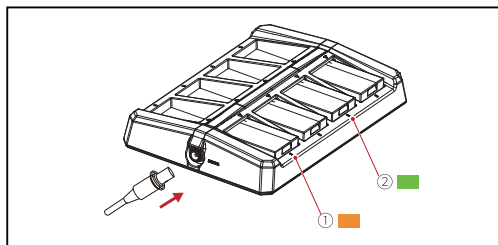
Примечание. Количество позиций зависит от конфигурации изделия.

Интерфейсы изделия



1 Зарядная станция

- ① Индикатор зарядки (оранжевый: идет зарядка, зеленый: зарядка завершена)
- ② Зарядный отсек с контактами заряда батареи.
- ③ Разъем подключения адаптера постоянного тока.



2 Индикатор зарядки

- ① Индикатор светится оранжевым: идет зарядка (в этом зарядном отсеке)
- ② Индикатор светится зеленым: зарядка завершена (в этом зарядном отсеке)

Параметры

| | |
|------------------------------|--|
| Интерфейс | Разъем подключения адаптера постоянного тока. Зарядный отсек с контактами заряда батареи. |
| Размеры | 159,07 x 110,85 x 27,00 мм |
| Вес | Около 234,0 г |
| Тип адаптера | Вход: переменный ток, 100–240 В, 50/60 Гц Выход: постоянный ток, 12/2 А |
| Зарядный ток в каждом гнезде | Около 420 мА |
| Время зарядки | Около 2,5 часов |

Меры предосторожности

Запрещается размещать изделие рядом с нагревательными приборами и внутри них (к таким приборам относятся микроволновые печи, индукционные плиты, электрические печи, электрические обогреватели, скороварки, водонагреватели, газовые плиты и т. п.) во избежание перегрева и взрыва батареи.

Запрещается использовать неоригинальные зарядные устройства, кабели и батареи совместно с изделием.

Использование неоригинальных запасных частей может привести к поражению электрическим током, возгоранию, взрыву и возникновению других опасных ситуаций.

Поддержка

Если у вас возникли проблемы с использованием изделия или вам понадобилась помощь, обратитесь в службу поддержки Hollyland следующими способами:

 Hollyland User Group

 HollylandTech

 HollylandTech

 HollylandTech

 support@hollyland.com

 www.hollyland.com

Заявление

Все авторские права принадлежат компании Shenzhen Hollyland Technology Co., Ltd. Без письменного разрешения компании Shenzhen Hollyland Technology Co., Ltd. ни организации, ни частные лица не могут ни полностью, ни частично ни копировать, ни воспроизводить ни письменные, ни иллюстративные материалы, как и не могут распространять их в какой бы то ни было форме.

Заявление о товарных знаках

Все товарные знаки принадлежат компании Shenzhen Hollyland Technology Co., Ltd.

Примечание.

В силу выпуска новых версий изделия, а также по другим причинам, данное руководство пользователя время от времени будет обновляться. Если не согласовано иное, данный документ предоставляется только как руководство по эксплуатации. Никакие содержащиеся в данном документе заявления, информация и рекомендации не являются гарантиями, ни явными, ни подразумеваемыми.

HOLLYVIEW

Powered by Hollyland

Shenzhen Hollyland Technology Co., Ltd.

8F, 5D Building, Skyworth Innovation Valley,
Tangtou Road, Shiyan Street, Baoan District, Shenzhen, 518108, China

MADE IN CHINA