

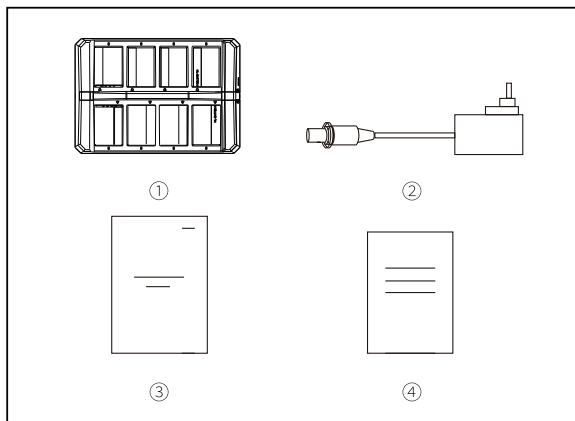


8-Fach-Ladestation

Benutzerhandbuch

V3.0

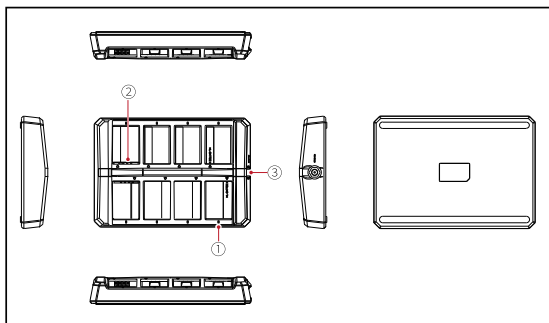
Packliste



| | |
|--------------------|----|
| ① Ladestation | x1 |
| ② DC-Adapter | x1 |
| ③ Benutzerhandbuch | x1 |
| ④ Garantiekarte | x1 |

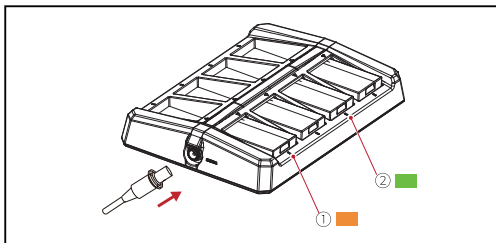
Hinweis: Die Stückzahl der Komponenten hängt von der Produktkonfiguration ab.

Teilebezeichnungen des Produkts



1 Ladestation:

- ① Ladeanzeige (Orange: Ladevorgang/Grün: Vollständig aufgeladen)
- ② Ladekontakt
- ③ DC-Ladeanschluss



2 Ladeanzeige:

- ① Indikatorleuchte leuchtet dauerhaft orange: Ladevorgang (für jeden Akkufach)
- ② Indikatorleuchte leuchtet dauerhaft grün: Vollständig aufgeladen (für jeden Akkufach)

Technische Daten

| | |
|--------------------------------|--|
| Anschluss | DC-Ladeanschluss Ladekontakt |
| Abmessungen | 159,07 x 110,85 x 27,00mm (6,26" x 4,36" x 1,06") |
| Gewicht | Ca. 234g |
| Adapter-Typ | Eingang: AC 100-240V 50/60 Hz Ausgang: DC 12/2A |
| Ladestrom für jeden Steckplatz | Ca. 420mA |
| Ladezeit | ca. 2,5 Stunden |

Sicherheitsvorkehrungen

Stellen Sie das Produkt weder in der Nähe noch im Inneren eines Heizgeräts (u. a. Mikrowellenherde, Induktionsherde, Elektroherde, elektrische Heizgeräte, Schnellkochtöpfe, Durchlauferhitzer, Gasherde) auf, um einer Überhitzung und einer möglichen Explosion der integrierten Akkus vorzubeugen.

Verwenden Sie mit dem Produkt keine nicht-originalen Ladestation, Kabel und Akkus.

Die Nichtbeachtung dieses Hinweises kann einen elektrischen Schlag, die Entstehung eines Brands, Explosionen und weitere Gefahren nach sich ziehen.

Kundenbetreuung

Wenn Sie Probleme bei der Verwendung des Produkts haben oder Hilfe benötigen, wenden Sie sich bitte an das Kundendienstteam von Hollyland über die folgenden Wege:

 Hollyland User Group

 HollylandTech

 HollylandTech

 HollylandTech

 support@hollyland.com

 www.hollyland.com

Urheberrechts-Erklärung

Alle Urheberrechte liegen bei Shenzhen Hollyland Technology Co., Ltd.

Markenzeichen Erklärung

Ohne schriftliche Genehmigung von Shenzhen Hollyland Technology Co., Ltd. dürfen weder Organisationen noch Privatpersonen einen Teil oder den gesamten schriftlichen bzw. grafischen Inhalt kopieren oder vervielfältigen und in jeglicher Form verbreiten.

Hinweis:

Dieses Benutzerhandbuch wird aufgrund von Produktversions-Upgrades oder aus anderen Gründen immer wieder aktualisiert. Sofern nicht anders vereinbart, wird dieses Dokument nur als Anleitung zur Verwendung bereitgestellt. Alle Aussagen, Informationen und Empfehlungen in diesem Dokument stellen keine ausdrücklichen oder stillschweigenden Garantien dar.

HOLLYVIEW

Powered by Hollyland

Shenzhen Hollyland Technology Co., Ltd.

8F, 5D Building, Skyworth Innovation Valley,
Tangtou Road, Shiyan Street, Baoan District, Shenzhen, 518108, China

MADE IN CHINA