



# Pyro Ultra

用户手册

V0.1

## 前言

感謝您選擇 Pyro Ultra 高清無線視訊傳輸系統。產品採用最新的影像編解碼技術，結合雙頻（5G 與 2.4G）無線傳輸技術，可實現超低延遲視訊傳輸。



掃描 QR 碼即可至官網查閱完整用戶手冊。

## 主要特色

### ■ 主要特色

#### 核心技術優勢

- **專利 TWiFi 傳輸技術：**本產品支援廣播模式，可透過單一發射器同時傳輸至多個接收器。(為確保最佳效能，建議接收器數量不超過 20 台)。整合動態頻率管理系統在啟動時可自動掃描，並選擇最佳可用頻道，從而實現自動跳頻，具有強大的抗干擾能力。即使在複雜環境下，訊號傳輸依然穩定可靠。

#### 傳輸效能

- **超低延遲傳輸：**在無干擾環境下，1080p25 訊號可達到 20ms 超低延遲，滿足專業即時監控的需求。
- **超長傳輸距離：**在非廣播模式下，支援最遠 4,900 英尺 (1.5 公里) 的視距無線傳輸，適用於開放環境。與 Pyro 系列裝置配對使用時，可無縫跨系統協調。

#### 全高清相容

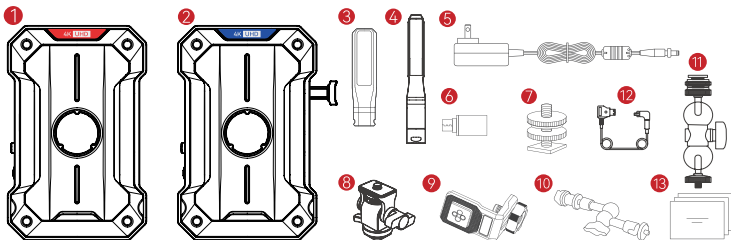
- **多介面超高清支援：**
  - HDMI 連接埠：支援 4K60 超高清視訊傳輸。
  - SDI 連接埠：支援穩定的 1080p 高清訊號傳輸，與廣播設備相容。
- **靈活的串流解決方案：**接收器支援 4K60 UVC 隨插即用串流和 1080p RTMP 協定串流，確保與主流直播平台即時相容。

#### 專業適應力

- **動態頻率選擇認證：**通過 DFS (動態頻率選擇) 認證，可自動避開雷達頻率干擾，並符合全球頻譜法規。
- **多種電源供應選項：**支援鎖定式 DC 電源輸入、NP-F 鋰電池、夾式 V 型電池板以及可選的 V 型電池接口，為戶外移動拍攝與固定安裝場景提供穩定可靠的電源解決方案。生態系統相容
- **無縫整合 Pyro 系列：**在非廣播模式下，與 Pyro 系列設備完全相容，可實現生態系統裝置間的系統級協作操作，建構靈活、可擴展的無線傳輸矩陣。

\* 注意：所有規格皆依據 Hollyland 官方實驗室測試數據

## 包裝內容



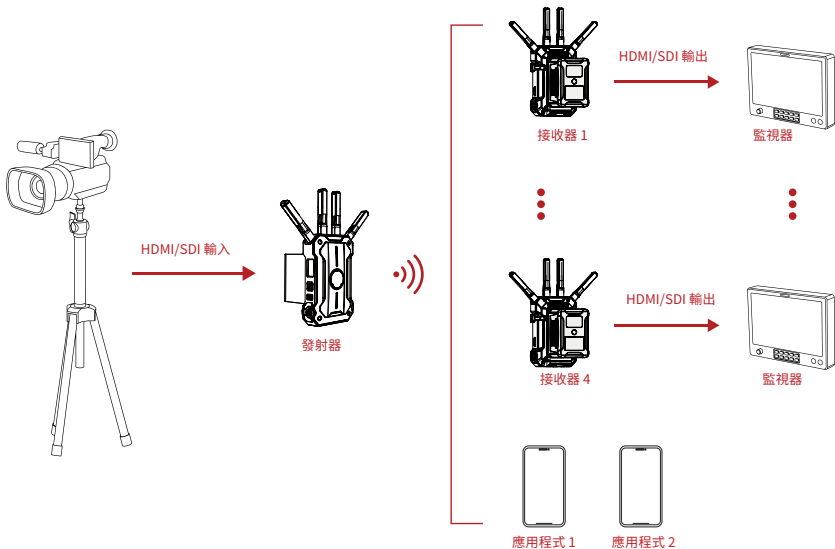
SKU 包裝選項	一個發射器與一個接收器	一個發射器與兩個接收器	一個發射器	一個接收器
① 發射器	1	1	1	-
② 接收器	1	2	-	1
③ 易安裝短天線	4	4	4	4
④ 易安裝天線	4	8	-	-
⑤ 12V/2A DC 電源變壓器	1	1	-	1
⑥ OTG 轉接器	1	1	1	1
⑦ 冷靴	-	-	1	-
⑧ 可旋轉冷靴座	-	-	-	-
⑨ 穩定器螺絲接頭	-	-	-	-
⑩ 魔術臂	-	-	-	-
⑪ 雙球頭冷靴座	1	1	-	-
⑫ D-Tap 轉鎖定式 DC 電源線	1	1	-	-
⑬ 快速指南、包裝清單卡與保固卡	1	1	1	1

注意：1. 配件數量與外觀可能因購買的包裝配置而異。請以實際購買之包裝清單為準。

2. 如有需要，可在 Hollyland 官網選購商品③、④、⑤、⑧、⑨與⑩。

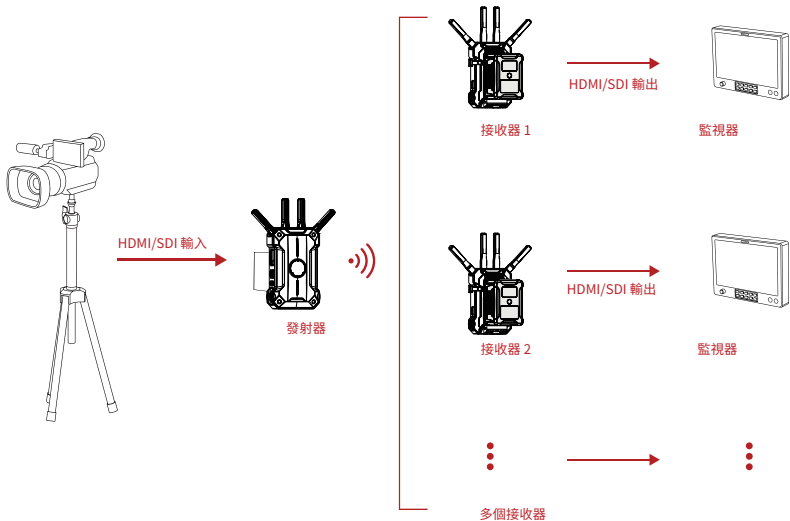
## 系統連接

■ 非廣播：一個發射器與四個接收機 + 兩個應用程式



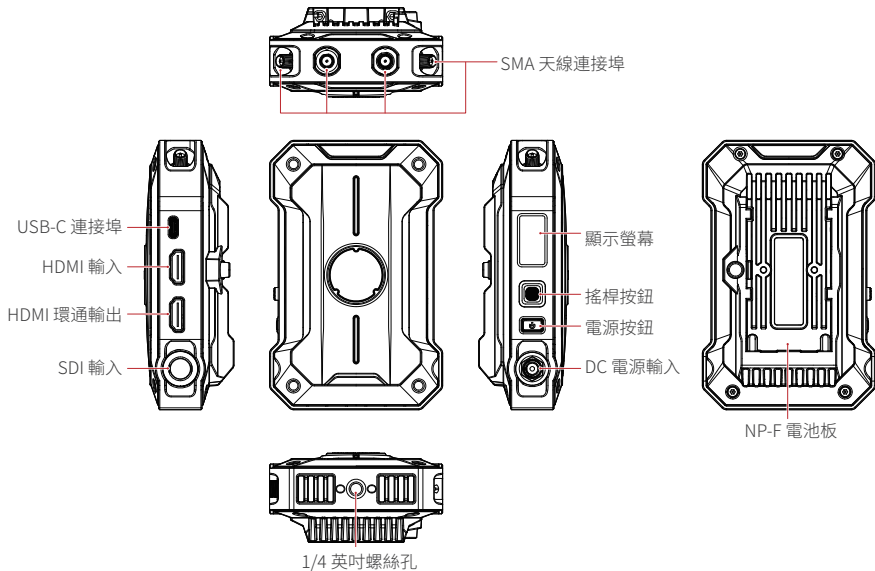
## 系統連接

### ■ 廣播：一個發射器與多個接收器



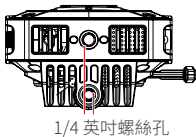
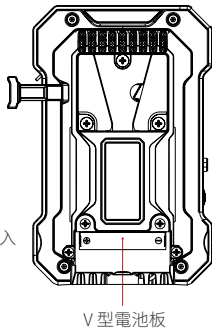
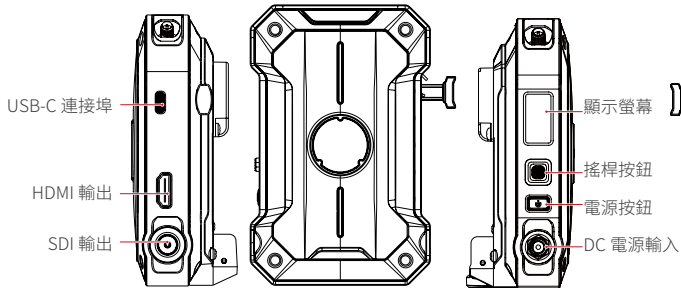
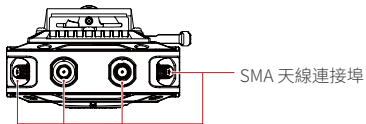
## 連接埠與控制

### 發射器



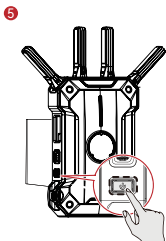
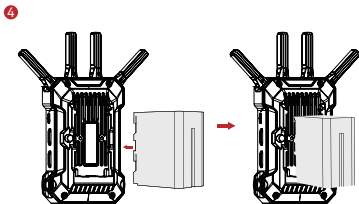
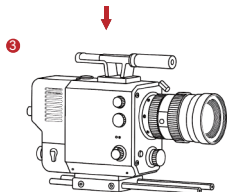
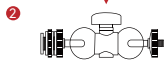
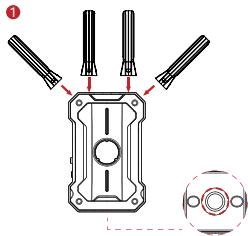
## 連接埠與控制

### 接收器



## 產品安裝

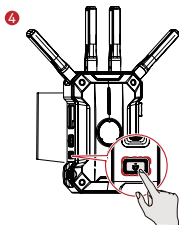
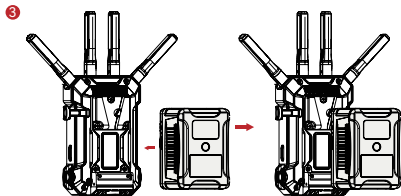
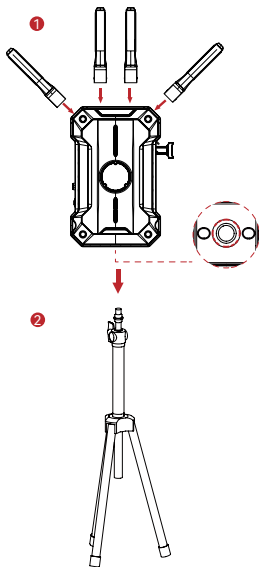
### 發射器安裝



1. 依照指示方向安裝天線。
2. 使用雙球頭冷靴座將發射器安裝到相機上。
3. 透過 HDMI 或 SDI 線纜將發射器連接至攝影機。
4. 安裝電池 (與 NP-F970 或同等系列電池相容)。
5. 按下電源按鈕即可開啟裝置。

## 產品安裝

### 接收器安裝



1. 依照指示方向安裝天線。
2. 使用底部的 1/4 英吋螺絲孔將接收器安裝到支架上。
3. 安裝電池 (與 NP-F970 或同等系列電池相容)。
4. 按下電源按鈕即可開啟裝置。

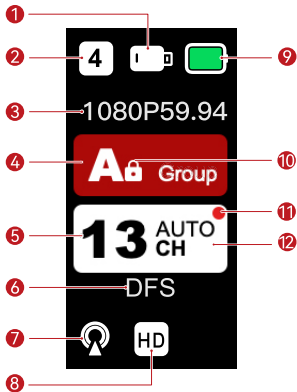
## 快速入門

### 進入選單

按住搖桿按鈕 3 秒即可進入選單介面。上下移動搖桿即可瀏覽選單選項。按下搖桿按鈕確認選項。

### 頁面詳情

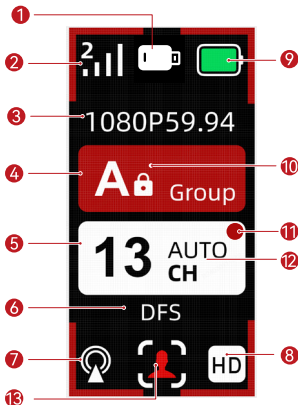
#### ■ 發射器主畫面



#### 發射器主畫面

① USB-C 連接	⑥ 動態頻率選擇 (DFS)
② 已連線接收器數量	⑦ 廣播模式
③ 解析度	⑧ HD 模式
④ 電流群組	⑨ 電池電量
⑤ 當前頻道	⑪ 頻道狀態
⑩ 將搖桿按鈕向上長按，即可啟動群組鎖定。啟用後，其他接收器將無法再加入此群組	
⑫ 上下移動搖桿按鈕，選擇「自動」即可啟用無縫自動跳頻	

## 接收器主畫面



接收器主畫面

接收器主畫面	
① USB-C 連接	⑦ 廣播模式
② 攝影機編號及訊號	⑧ HD 模式
③ 解析度	⑨ 電池電量
④ 電流群組	⑩ 頻道狀態
⑤ 當前頻道	⑬ 對焦模式
⑥ 動態頻率選擇 (DFS)	
⑩ 將搖桿按鈕向上長按，即可啟動群組鎖定。啟用後，其他接收器將無法再加入此群組	
⑫ 上下移動搖桿按鈕，選擇「自動」即可啟用無縫自動跳頻	

# 快速入門

## 功能概述

### 發射器功能概述



#### 場景模式

提供不同拍攝場景的最佳化預設



#### 群組配對

相同群組中的發射器和接收器會自動配對



#### 風扇設定

提供不同風扇模式以滿足散熱需求



#### 廣播模式

啟用後，一個發射器可連接多個接收器。為達最佳效能，建議搭配不超過 20 台接收器



#### 系統設定

檢視裝置相關資訊並設定各項功能



#### 返回



#### HD 模式

固定位元率為 8~12 Mbps



#### 順暢模式

延長傳輸距離，同時保持低至 22 毫秒延遲



#### 凍結畫面

啟用後，如果訊號中斷，接收器將顯示最後傳輸的畫面



#### 語言

中英文語言切換



#### 網路資訊

檢視 WiFi 帳戶 (SSID) 和密碼



#### 版本資訊

檢視系統版本資訊



#### 重設

重設為預設設定

## 功能概述

### 接收器功能概述



#### 頻率掃描

顯示可用頻道的訊號品質。  
使用者可選最佳頻道或啟用  
自動跳頻功能



#### 群組配對

相同群組中的發射器和接收  
器會自動配對



#### 語言

中英文語言切換



#### 風扇設定

提供不同風扇模式以滿足散  
熱需求



#### 網路資訊

檢視 WiFi 帳戶 (SSID)  
和密碼



#### 對焦模式

同一群組中，每次只能有一  
個接收器啟用對焦模式。啟  
用後，傳輸延遲可低至 22  
毫秒，視環境而定。同一群  
組的其他接收器將保持相同  
設定



#### 系統設定

檢視裝置相關資訊並設定各  
項功能



#### 版本資訊

檢視系統版本資訊



#### 返回



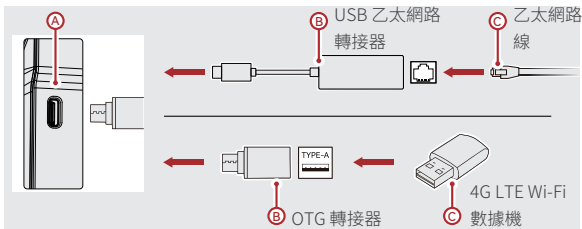
#### 重設

重設為預設設定

# 快速入門

## 接收器串流概述

### RTMP 串流



### 操作步驟：

1. 使用 OTG 轉接器將接收器連接至具備資料傳輸功能的 4G LTE Wi-Fi 數據機或有線乙太網路；
2. 檢查 USB-C 連接埠指示燈以確認連線狀態：

網路狀態：



串流狀態：



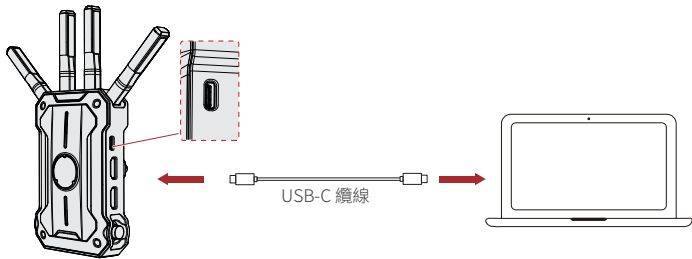
串流中斷：



3. 透過 HollyView 應用程式輸入串流網址，即可開始串流。

## 快速入門

### UVC 串流



操作步驟：

1. 透過 USB-C 纜線將接收器（已接收視訊訊號）連接至電腦；
2. 打開串流軟體（如 OBS），檢查是否已新增視訊來源；
3. 選擇視訊來源即可開始串流。

### ■ 應用程式安裝和連接

#### 1.HollyView 應用程式下載



#### 2. 應用程式連接指南

在你的行動裝置上，進入 WiFi 設定並選擇裝置的 WiFi 網路（SSID：HLD + 裝置 ID）。輸入 WiFi 密碼，或使用應用程式掃描發射器機身 QR 碼以建立連線。（預設密碼：12345678. 如果 WiFi 密碼已變更，則掃描 QR 碼將無法連線）。連線後，打開應用程式即可開始視訊監控。

## 產品規格

	發射器	接收器
型號	Pyro Ultra	
產品名稱	無線視訊傳輸系統	
介面	直流輸入:2.0 桶形連接器 HDMI 輸入: HDMI 2.0 HDMI 環通輸出:HDMI 2.0 SDI 輸入:3G SDI Type-C:USB 2.0 天線:SMA 公頭接頭	直流輸入:2.0 桶形連接器 HDMI 輸出:HDMI 2.0 SDI 輸出:3G SDI Type-C:USB 3.0 天線:SMA 公頭接頭
電源供應電壓範圍	電池電源輸入:6.8-8.4V DC 電源輸入:6-16V	
耗電量	非廣播:11W 廣播:14W	7W
淨重	320g	
尺寸	(長 × 寬 × 高):124.5*80*34.9mm	
發射器功率	< 23dBm	/
接收器靈敏度	/	非廣播:-85dBm; 廣播:-80dBm

## 產品規格

	發射器	接收器
輸入 / 輸出視訊格式	<ul style="list-style-type: none"> <li>· HDMI: 720p50/59.94/60 1080p23.98/24/25/29.97/30 1080p50/59.94/60 4k(3840*2160)23.98/24/25/29.97/30 4k(3840*2160)50/59.94/60</li> <li>· SDI: 720p50/59.94/60 1080i50/59.94/60 1080p23.98/24/25/29.97/30 1080p50/59.94/60</li> </ul>	<ul style="list-style-type: none"> <li>· HDMI: 720p50/59.94/60 1080p23.98/24/25/29.97/30 1080p50/59.94/60 4k(3840*2160)23.98/24/25/29.97/30 4k(3840*2160)50/59.94/60</li> <li>· SDI: 720p50/59.94/60 1080i50/59.94/60 1080p23.98/24/25/29.97/30 1080p50/60</li> </ul>
操作頻率	<b>5G</b> 5.150 - 5.250 GHz 5.250 - 5.350 GHz 5.725 - 5.850 GHz	<b>2.4G</b> 2.412 - 2.484 GHz
傳輸延遲	對焦模式: 1080p25 $\geq$ 20ms	
頻寬	20 MHz (廣播模式: 40 MHz)	

\* 注意：由於各個國家和地區法規不同，產品的操作頻率和無線傳輸功率可能存在差異。詳情請參閱當地法律法規。

# 支援



Hollyland User Group



HollylandTech



HollylandTech



HollylandTech



support@hollyland.com



www.hollyland.com

# **HOLLYVIEW**

Powered by Hollyland

製造商: Shenzhen Hollyland Technology Co., Ltd.

地址: 中國深圳市寶安區石岩街道塘頭路創維創新谷 5D 棟 8 樓

郵遞區號: 518108

中國製造