



Pyro Ultra

Manuale d'uso

V0.1

Introduzione

Grazie per aver scelto il sistema wireless di trasmissione video ad alta definizione Pyro Ultra. Questo prodotto è dotato delle più recenti tecnologie di codifica e decodifica delle immagini, abbinate alla tecnologia di trasmissione wireless dual-band (5G e 2.4G); consente una trasmissione video a bassissima latenza.



Scansionare il codice QR per accedere al manuale d'uso completo sul nostro sito web.

Caratteristiche principali

Caratteristiche principali

Punti di forza della tecnologia di base

- **Tecnologia di trasmissione WiFi proprietaria:** Supporta la trasmissione da uno a molti da un singolo trasmettitore a un numero illimitato di ricevitori in modalità Broadcast (prestazioni ottimali con fino a 20 ricevitori). Un sistema integrato di gestione dinamica della frequenza esegue la scansione automaticamente e seleziona i migliori canali disponibili all'avvio, consentendo il salto di frequenza automatico per una forte resistenza alle interferenze. La trasmissione del segnale rimane stabile e affidabile anche in ambienti complessi.

Prestazioni di trasmissione

- **Trasmissione a bassissima latenza:** Raggiunge la bassissima latenza di 20 ms per segnali 1080p25 in ambienti privi di interferenze, soddisfacendo le esigenze del monitoraggio professionale in tempo reale.
- **Portata di trasmissione lunghissima:** In modalità non-broadcast, supporta la trasmissione wireless in linea d'aria fino a 1,5 km (4.900 piedi) (all'aperto). L'abbinamento ai nostri dispositivi della serie Pyro garantisce una coordinazione perfetta tra i sistemi.

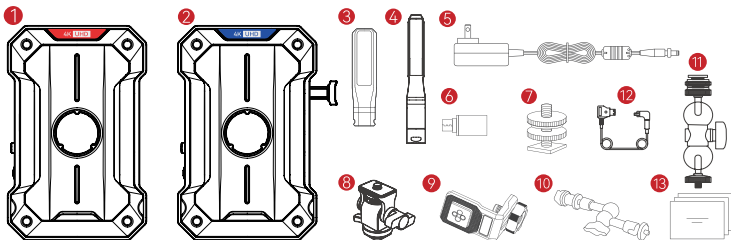
Compatibilità Full HD

- **Supporto UHD multi-interfaccia:**
 - Porta HDMI: Supporta la trasmissione video ad altissima definizione 4K60.
 - Porta SDI: Supporta una trasmissione stabile del segnale ad alta definizione 1080p, compatibile con l'apparecchiatura di trasmissione.
- **Soluzioni di streaming flessibili:** Il ricevitore supporta streaming plug-and-play UVC 4K60 e streaming con protocollo RTMP 1080p, garantendo compatibilità all'istante con le principali piattaforme di streaming in tempo reale.

Adattabilità professionale

- **Certificazione di selezione dinamica della frequenza:** Certificato per DFS (Dynamic Frequency Selection - selezione dinamica della frequenza), evita automaticamente le interferenze di frequenza radar ed è conforme alle normative globali sullo spettro radio.
- **Più opzioni di alimentazione:** Supporta un ingresso alimentazione CC con blocco, batterie NP-F agli ioni di litio, una piastra V-mount con aggancio a clip e un'interfaccia opzionale per batterie V-mount, per garantire alimentazione affidabile sia per l'utilizzo mobile in esterni sia per installazioni fisse. Compatibilità con l'ecosistema
- **Integrazione perfetta con la serie Pyro:** In modalità non broadcast, è completamente compatibile con dispositivi della serie Pyro; ciò consente un funzionamento collaborativo a livello di sistema tra i dispositivi dell'ecosistema e crea una matrice di trasmissione wireless flessibile e scalabile.
- **Nota:** Tutte le specifiche si basano su dati di test di laboratorio ufficiali Hollyland

Contenuto della confezione



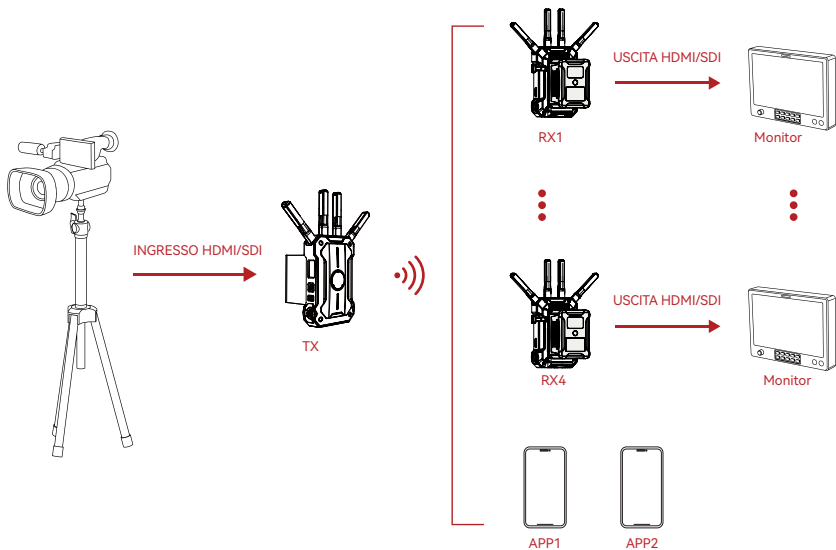
Opzioni di confezione per SKU	1 TX e 1 RX	1 TX e 2 RX	1 TX	1 RX
① Trasmettitore	1	1	1	-
② Ricevitore	1	2	-	1
③ Antenna corta di facile installazione	4	4	4	4
④ Antenna di facile installazione	4	8	-	-
⑤ Adattatore di alimentazione CC 12 V/2 A	1	1	-	1
⑥ Adattatore OTG	1	1	1	1
⑦ Attacco slitta a freddo	-	-	1	-
⑧ Attacco a slitta a freddo girevole	-	-	-	-
⑨ Attacco a vite per stabilizzatore	-	-	-	-
⑩ Braccio magico	-	-	-	-
⑪ Doppia testa sferica con attacco a slitta a freddo	1	1	-	-
⑫ Cavo di alimentazione CC da D-Tap a blocco	1	1	-	-
⑬ Guida rapida, scheda della distinta di imballaggio e scheda di garanzia	1	1	1	1

Nota: 1. La quantità e l'aspetto degli accessori possono variare in base alla configurazione del pacchetto acquistato. Consultare la distinta di imballaggio effettiva inclusa nell'acquisto.

2. Gli articoli ③, ④, ⑤, ⑧, ⑨ e ⑩, se necessari, sono disponibili come opzioni acquistabili sul sito web ufficiale Hollyland.

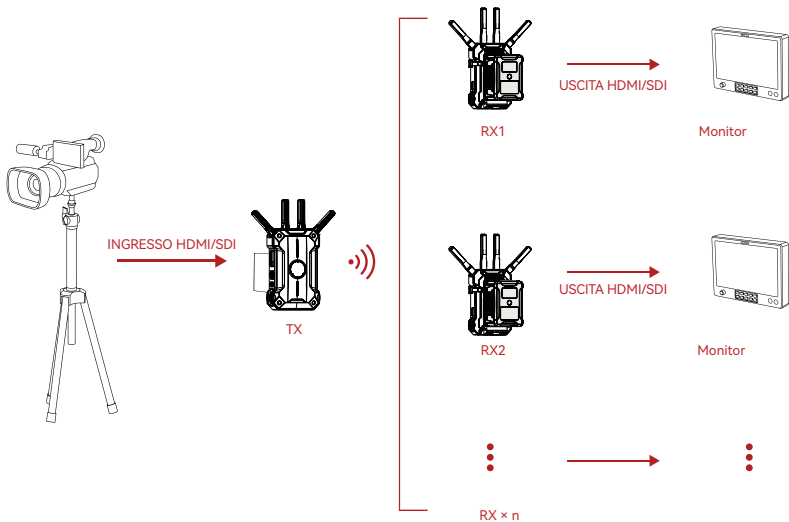
Collegamento del sistema

■ Non-broadcast: 1 TX e 4 RX + 2 APP



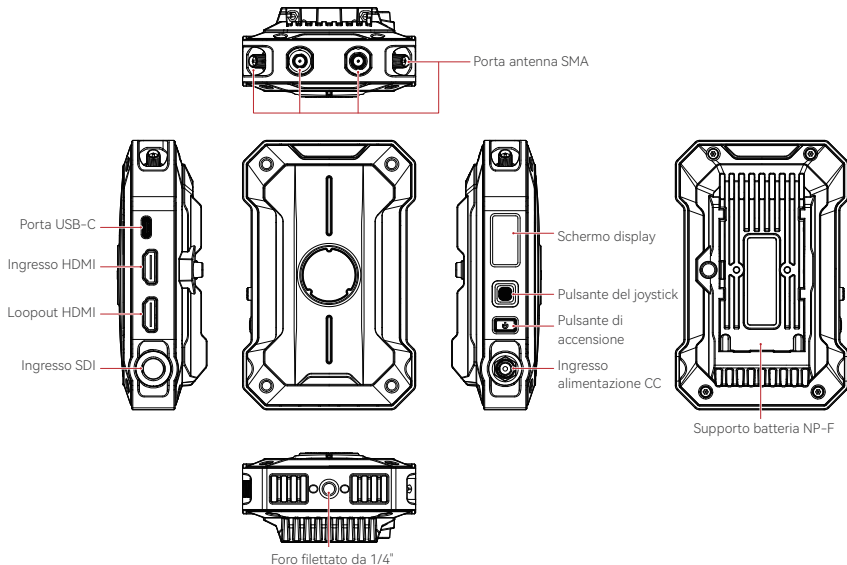
Collegamento del sistema

■ Trasmissione: 1 TX e RX illimitati



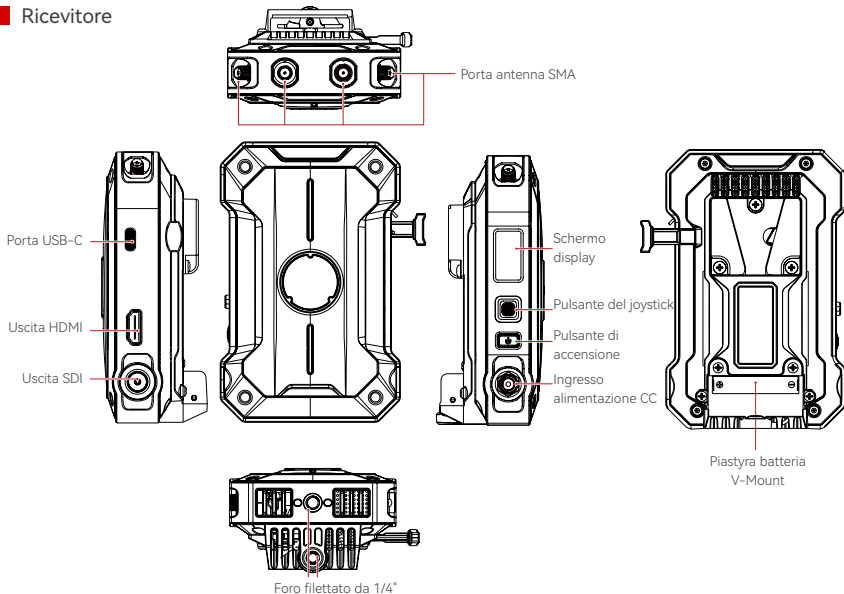
Porte e comandi

Trasmettitore



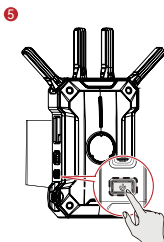
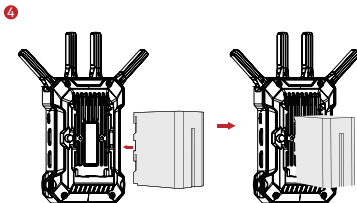
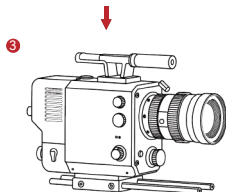
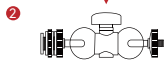
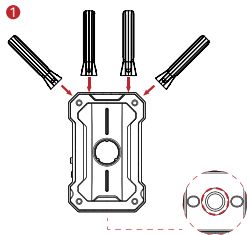
Porte e comandi

Ricevitore



Installazione del prodotto

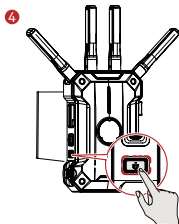
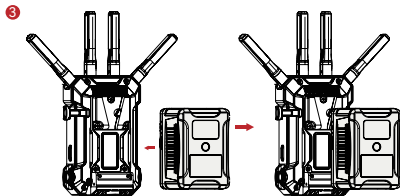
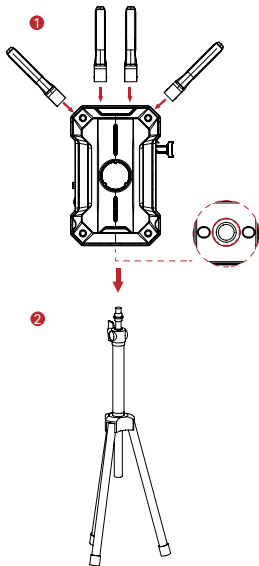
Installazione del trasmettitore



1. Installare le antenne seguendo l'orientamento indicato.
2. Montare il trasmettitore sulla fotocamera utilizzando la doppia testa sferica con attacco a slitta a freddo.
3. Collegare il trasmettitore alla telecamera tramite cavi HDMI o SDI.
4. Installare la batteria (compatibile con il formato NP-F970 o serie equivalenti).
5. Premere il pulsante di accensione per accendere il dispositivo.

Installazione del prodotto

Installazione del ricevitore



1. Installare le antenne seguendo l'orientamento indicato.
2. Montare il ricevitore sul supporto utilizzando il foro filettato da 1/4" alla base.
3. Installare la batteria (compatibile con il formato NP-F970 o serie equivalenti).
4. Premere il pulsante di accensione per accendere il dispositivo.

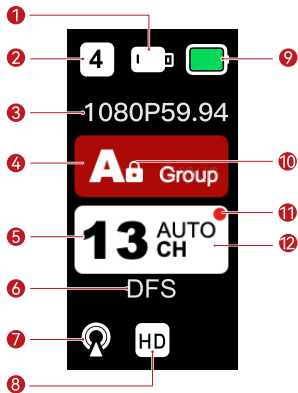
Avvio rapido

Accesso al menu

Tenere premuto il pulsante del joystick per 3 secondi per entrare nell'interfaccia del menu. Muovere il joystick verso l'alto o verso il basso per scorrere le opzioni del menu. Premere il pulsante del joystick per confermare la selezione.

Dettagli della pagina

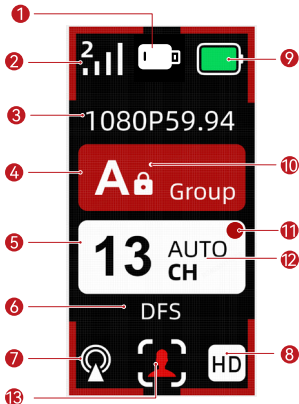
■ Pagina iniziale del trasmettitore



Pagina iniziale del trasmettitore	
① Collegamento USB-C	⑥ DFS
② Conteggio del collegamento del ricevitore	⑦ Modalità broadcast
③ Risoluzione	⑧ Modalità HD
④ Gruppo attuale	⑨ Livello della batteria
⑤ Canale attuale	⑪ Stato del canale
⑩ Tenere premuto il pulsante del joystick verso l'alto per attivare il blocco del gruppo. Una volta attivato non sarà più possibile aggiungere altri ricevitori a questo gruppo	
⑫ Muovere il pulsante del joystick verso l'alto o verso il basso per selezionare "AUTO" per attivare il perfetto salto di frequenza automatico	

Avvio rapido

Pagina iniziale del ricevitore



Pagina iniziale del ricevitore

① Collegamento USB-C	⑦ Modalità broadcast
② N. della telecamera e segnale	⑧ Modalità HD
③ Risoluzione	⑨ Livello della batteria
④ Gruppo attuale	⑪ Stato del canale
⑤ Canale attuale	⑬ Modalità messa a fuoco
⑥ DFS	
⑩ Tenere premuto il pulsante del joystick verso l'alto per attivare il blocco del gruppo. Una volta attivato non sarà più possibile aggiungere altri ricevitori a questo gruppo	
⑫ Muovere il pulsante del joystick verso l'alto o verso il basso per selezionare "AUTO" per attivare il perfetto salto di frequenza automatico	

Panoramica delle funzioni

■ Panoramica delle funzioni del trasmettitore



Modalità scena
Dispone di preimpostazioni ottimizzate in base a diversi scenari di ripresa



Associazione del gruppo
Trasmettitori e ricevitori nello stesso gruppo si assoceranno automaticamente



Impostazioni della ventola
Seleziona diverse modalità della ventola per soddisfare le esigenze di dissipazione del calore



Modalità broadcast
Quando è attivato, un trasmettitore può collegarsi a un numero illimitato di ricevitori. Le prestazioni ottimali si ottengono con fino a 20 ricevitori



Impostazioni del sistema
Visualizza le informazioni relative al dispositivo e configura le impostazioni



Indietro



Modalità HD
Velocità di trasmissione fissata tra 8 e 12 Mbps



Modalità adattiva
Estende la portata di trasmissione mantenendo la latenza bassa a 22 ms



Fermo immagine
Quando è attivato, se il segnale viene interrotto, sul ricevitore è visualizzato l'ultimo fotogramma trasmesso



Lingua
Commuta la lingua tra cinese e inglese



Informazioni sulla rete
Visualizza il nome della rete WiFi (SSID) e la password



Informazioni sulla versione
Visualizza le informazioni sulla versione del sistema



Reimposta
Ripristina le impostazioni predefinite

Panoramica delle funzioni

■ Panoramica delle funzioni del ricevitore



Scansione della frequenza

Visualizza la qualità del segnale dei canali disponibili. Consente all'utente di selezionare il canale ottimale o di attivare il salto di frequenza automatico



Associazione del gruppo

Trasmettitori e ricevitori nello stesso gruppo si assoceranno automaticamente



Lingua

Commuta la lingua tra cinese e inglese



Impostazioni della ventola

Seleziona diverse modalità della ventola per soddisfare le esigenze di dissipazione del calore



Informazioni sulla rete

Visualizza il nome della rete WiFi (SSID) e la password



Modalità messa a fuoco

Un solo ricevitore alla volta all'interno di un gruppo può avere la modalità messa a fuoco attivata. Quando attivata, la latenza di trasmissione può essere ridotta fino a 22 ms, a seconda dell'ambiente. Gli altri ricevitori dello stesso gruppo manterranno la stessa



Impostazioni del sistema

Visualizza le informazioni relative al dispositivo e configura le impostazioni



Informazioni sulla versione

Visualizza le informazioni sulla versione del sistema



Indietro



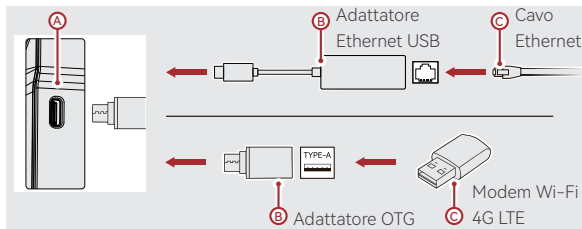
Reimposta

Ripristina le impostazioni predefinite

Avvio rapido

Panoramica dello streaming del ricevitore

Streaming RTMP



Procedura operativa:

1. collegare il ricevitore a un modem Wi-Fi 4G LTE con funzionalità dati o a un collegamento Ethernet cablatto utilizzando l'adattatore OTG;
2. controllare la spia della porta USB-C per confermare lo stato del collegamento:

Stato della rete:



Stato dello streaming:



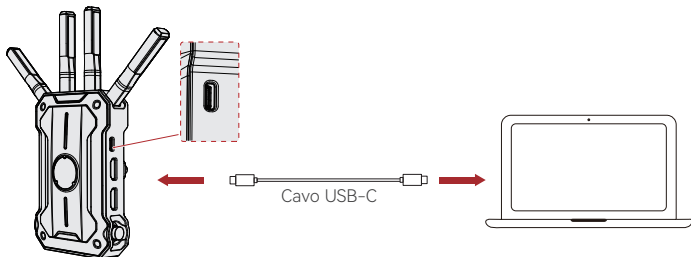
Streaming interrotto:



3. Inserire l'URL di streaming attraverso l'app HolyView, quindi iniziare lo streaming.

Avvio rapido

Streaming UVC



Procedura operativa:

1. Collegare il ricevitore (che già riceve segnali video) al computer attraverso il cavo USB-C;
2. Aprire il software di streaming (per es. OBS) e controllare se è stata aggiunta una nuova sorgente video;
3. Selezionare la sorgente video e iniziare lo streaming.

■ Installazione e collegamento dell'APP

1. Download dell'APP HollyView



2. Guida per il collegamento dell'APP

Sul dispositivo mobile, andare a impostazioni Wi-Fi e selezionare la rete Wi-Fi del dispositivo (SSID: HLD + ID dispositivo). Inserire la password del Wi-Fi o scansionare il codice QR presente sul trasmettitore utilizzando l'APP per stabilire la connessione. (Password predefinita: 12345678. Se la password del WiFi è stata cambiata, la scansione del codice QR non funziona). Una volta collegata, aprire l'APP per avviare il monitoraggio video.

Specifiche del prodotto

	Trasmettitore	Ricevitore
Modello	Pyro Ultra	
Nome del prodotto	Sistema di trasmissione video wireless	
Interfacce	INGRESSO CC: Connettore a barilotto 2.0 INGRESSO HDMI: HDMI 2.0 LOOPOUT HDMI: HDMI 2.0 INGRESSO SDI: SDI 3G Type-C: USB 2.0 Antenna: Connettore maschio SMA	INGRESSO CC: Connettore a barilotto 2.0 USCITA HDMI: HDMI 2.0 USCITA SDI: SDI 3G Type-C: USB 3.0 Antenna: Connettore maschio SMA
Intervallo di tensione di alimentazione	Ingresso alimentazione batteria: 6,8-8,4 V Ingresso alimentazione CC: 6-16 V	
Consumo energetico	Non-broadcast: 11 W Trasmissione: 14 W	7 W
Peso netto	320 g	
Dimensioni	(L*P*A): 124,5*80*34,9 mm	
Potenza TX	< 23 dBm	/
Sensibilità RX	/	Non-broadcast: -85 dBm; Trasmissione: -80 dBm

Specifiche del prodotto

	Trasmittitore	Ricevitore
Formati video in ingresso/uscita	<ul style="list-style-type: none"> • HDMI: 720p50/59.94/60 1080p23.98/24/25/29.97/30 1080p50/59.94/60 4k(3840*2160)23.98/24/25/29.97/30 4k(3840*2160)50/59.94/60 • SDI: 720p50/59.94/60 1080i50/59.94/60 1080p23.98/24/25/29.97/30 1080p50/59.94/60 	<ul style="list-style-type: none"> • HDMI: 720p50/59.94/60 1080p23.98/24/25/29.97/30 1080p50/59.94/60 4k(3840*2160)23.98/24/25/29.97/30 4k(3840*2160)50/59.94/60 • SDI: 720p50/59.94/60 1080i50/59.94/60 1080p23.98/24/25/29.97/30 1080p50/60
Frequenza operativa	5G 5,150 - 5,250 GHz 5,250 - 5,350 GHz 5,725 - 5,850 GHz	2.4G 2,412 - 2,484 GHz
Latenza di trasmissione	Modalità messa a fuoco: 1080p25 ≥ 20 ms	
Larghezza di banda	20 MHz (Modalità Broadcast: 40 MHz)	

*Nota: La frequenza operativa e la potenza di trasmissione wireless del prodotto possono variare a seconda delle normative delle diverse nazioni e aree geografiche. Per maggiori dettagli consultare leggi e norme locali.



Hollyland User Group



HollylandTech



HollylandTech



HollylandTech



support@hollyland.com



www.hollyland.com

HOLLYVIEW

Powered by Hollyland

Produttore: Shenzhen Hollyland Technology Co., Ltd.

Indirizzo: 8F, 5D Building, Skyworth Innovation Valley, Tangtuo
Road, Shiyan Street, Baoan District, Shenzhen, 518108, Cina

PRODOTTO IN CINA