



MARS 400S PRO

Manual de usuario

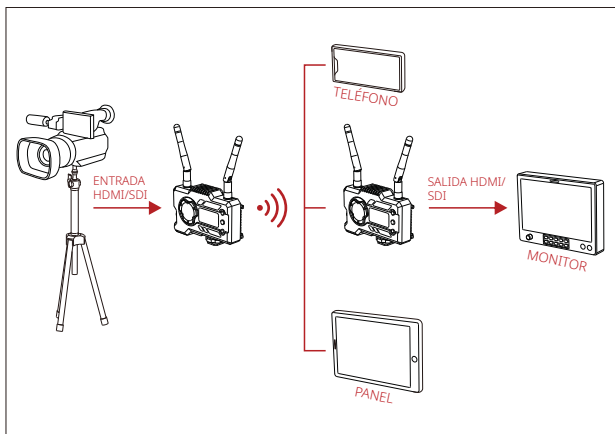
V1.0.0

Puede descargar la guía del usuario más reciente y detallada desde la página web oficial:
www.hollyland-tech.com/support/Download

HOLLYVIEW

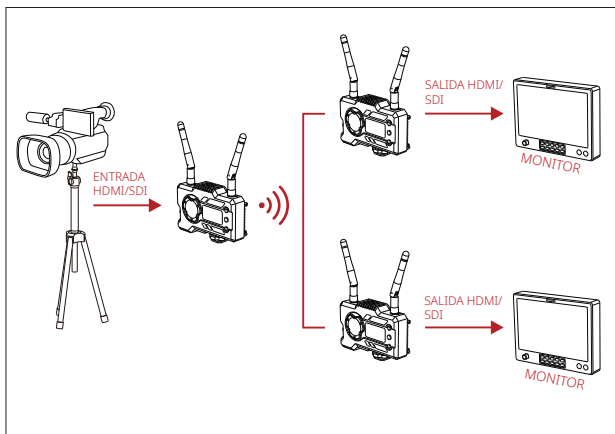
Desarrollado por Hollyland

CONFIGURACIÓN TÍPICA



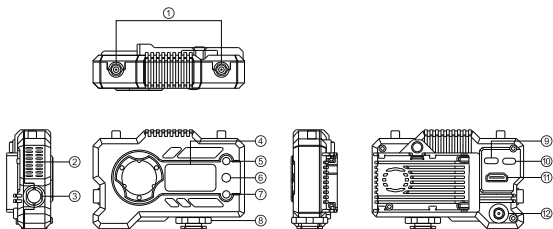
CONFIGURACIÓN DE 1 TX-1 RX

CONFIGURACIÓN TÍPICA

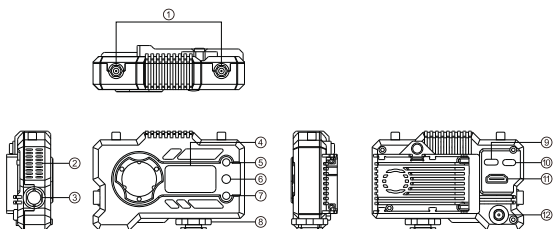


CONFIGURACIÓN DE 1 TX-2 RX

INTERFACES DEL PRODUCTO



A



B

INTERFACES DEL PRODUCTO

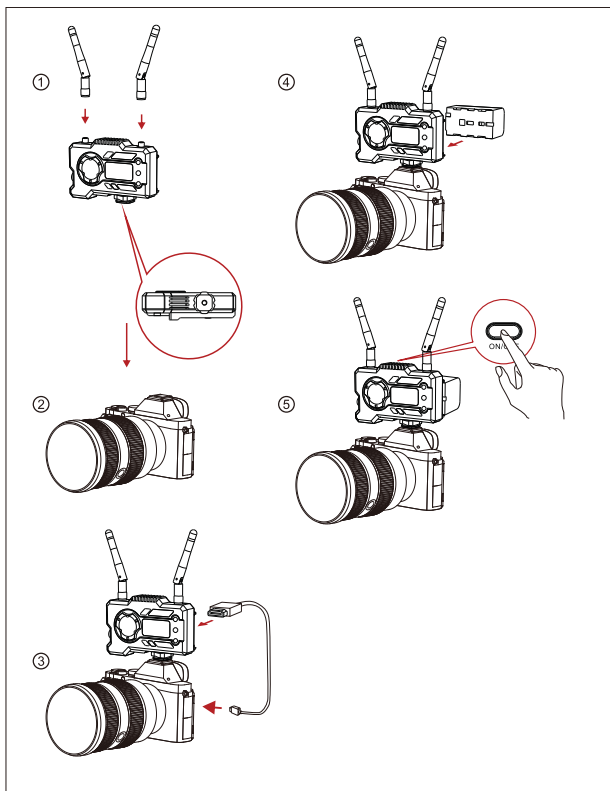
A TRANSMISOR

- ① Interfaz de la antena
- ② Salida de aire del ventilador
- ③ Salida SDI
- ④ Pantalla OLED
- ⑤ ARRIBA
- ⑥ ACEPTAR
- ⑦ ABAJO
- ⑧ Zapata fría
- ⑨ Interfaz USB tipo C
- ⑩ Interruptor de encendido
- ⑪ Entrada HDMI
- ⑫ Entrada de CC

B RECEPTOR

- ① Interfaz de la antena
- ② Salida de aire del ventilador
- ③ Salida SDI
- ④ Pantalla OLED
- ⑤ ARRIBA
- ⑥ ACEPTAR
- ⑦ ABAJO
- ⑧ Zapata fría
- ⑨ Interfaz USB tipo C
- ⑩ Interruptor de encendido
- ⑪ Salida HDMI
- ⑫ Entrada de CC

INSTALACIÓN



INSTALACIÓN

- ① Instale las antenas como se muestra.
- ② Asegure la zapata fría con el orificio roscado de 1/4 en la parte inferior del transmisor y móntelo en la cámara.
- ③ Conecte la entrada HDMI o SDI del transmisor a la cámara con un cable HDMI o SDI.
- ④ Conéctelo a una fuente de alimentación (es compatible con una batería NP-970 u otra de la misma serie).
- ⑤ Encienda el dispositivo.

GUÍA RÁPIDA

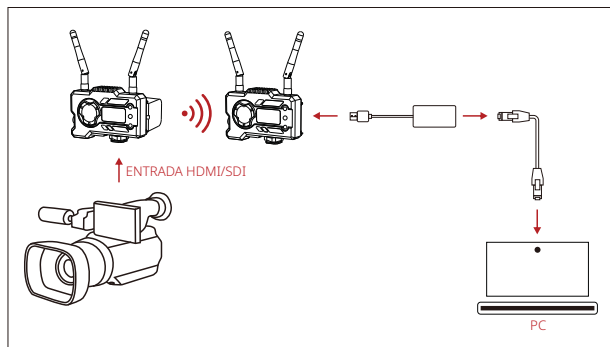
ACCESO AL MENÚ

Mantenga pulsado el botón de ACEPTAR durante 3 segundos para acceder a la interfaz del menú raíz. Pulse los botones ARRIBA y ABAJO para cambiar las opciones del menú y luego ACEPTAR para confirmar.

CAMBIO DE CANAL

Pulse el botón ARRIBA/ABAJO en el transmisor o el receptor para cambiar el canal actual. Pulse ACEPTAR para confirmar el número del canal; se cambiará de canal tanto en el receptor como en el transmisor al mismo tiempo de forma automática.

EXTRAER UNA TRANSMISIÓN DEL RECEPTOR



1. Compruebe que hay una visualización de formato de vídeo tanto en el transmisor como en el receptor. Utilice el conector de tipo C a LAN para conectar el portátil y el RX.
2. Vaya a la configuración de red del portátil y póngalo en modo DHCP.
3. Vaya a su software de transmisión en directo, como VLC Player, OBS Studio, Vmix, etc., y abra la fuente de vídeo en red a través de la URL RTSP: `rtp://192.168.218.25:5554`.

DESCARGA DE LA APLICACIÓN Y CONEXIÓN


1. Descargue la aplicación HollyView





2. Método de conexión:

Acceda al menú de conexión Wi-Fi del teléfono móvil y busque una conexión llamada «HLD + DEVICE ID»; introduzca la contraseña (la contraseña por defecto es: 12345678). Después de que se haya conectado con éxito, puede realizar el seguimiento desde la aplicación.

Si encuentra algún problema al usar el producto o necesita ayuda, puede obtener más asistencia técnica de las siguientes formas:

-  Hollyland User Group
-  HollylandTech
-  HollylandTech
-  HollylandTech
-  support@hollyland-tech.com
-  www.hollyland-tech.com



-  Hollyland User Group
-  HollylandTech
-  HollylandTech
-  HollylandTech
-  support@hollyland-tech.com
-  www.hollyland-tech.com

Shenzhen Hollyland Technology Co., Ltd.

8F, 5D Building, Skyworth Innovation Valley, Tangtou, Shiyan, Baoan District Shenzhen, China.