



MARS 400S PRO

Manuale d'uso

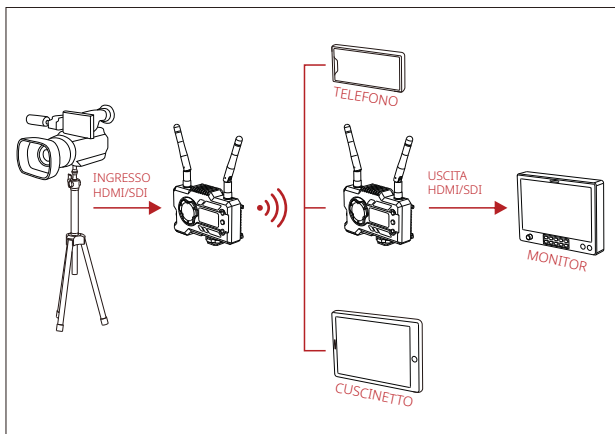
V1.0.0

Scaricare la guida dell'utente più recente e dettagliata dal sito web ufficiale:
www.hollyland-tech.com/support/Download

HOLLYVIEW

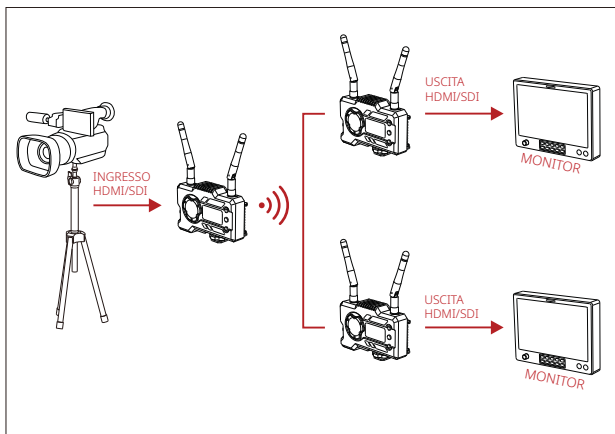
Realizzato da Hollyland

CONFIGURAZIONE TIPICA



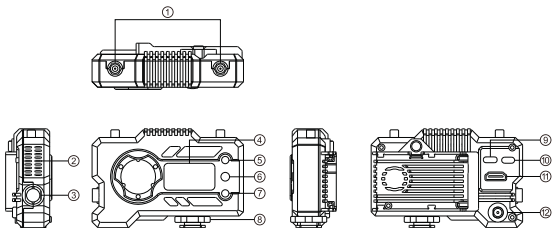
1 CONFIGURAZIONE TX-1 RX

CONFIGURAZIONE TIPICA

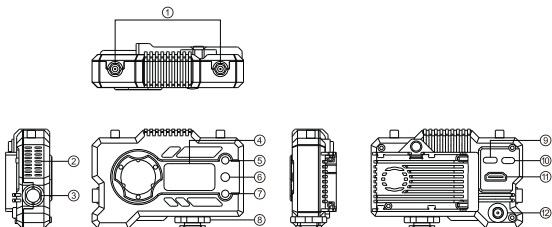


1 CONFIGURAZIONE TX-2 RX

INTERFACCE DEL PRODOTTO



A



B

INTERFACCE DEL PRODOTTO

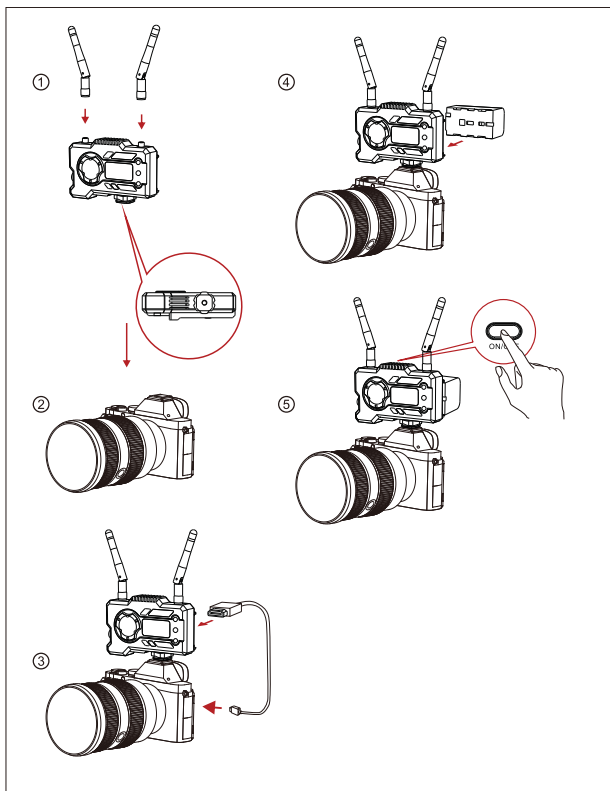
A TRASMETTITORE

- ① Interfaccia antenna
- ② Uscita aria ventola
- ③ Uscita SDI
- ④ Schermo OLED
- ⑤ SU
- ⑥ OK
- ⑦ GIÙ
- ⑧ Contatto Cold Shoe
- ⑨ Interfaccia USB di tipo-C
- ⑩ Interruttore di accensione
- ⑪ Ingresso HDMI
- ⑫ Ingresso CC

B RICEVITORE

- ① Interfaccia antenna
- ② Uscita aria ventola
- ③ Uscita SDI
- ④ Schermo OLED
- ⑤ SU
- ⑥ OK
- ⑦ GIÙ
- ⑧ Contatto Cold Shoe
- ⑨ Interfaccia USB di tipo-C
- ⑩ Interruttore di accensione
- ⑪ Uscita HDMI
- ⑫ Ingresso CC

INSTALLAZIONE



INSTALLAZIONE

- ① Installare le antenne come descritto.
- ② Fissare il contatto Cold Shoe mediante il foro per vite da 1/4 nella parte inferiore del trasmettitore e installarlo sulla fotocamera.
- ③ Collegare l'ingresso HDMI o SDI del trasmettitore con la fotocamera mediante un cavo HDMI o SDI.
- ④ Collegare a un alimentatore (compatibile con la batteria NP-970 o una serie simile di batterie).
- ⑤ Accendere i dispositivi.

GUIDA INTRODUTTIVA RAPIDA

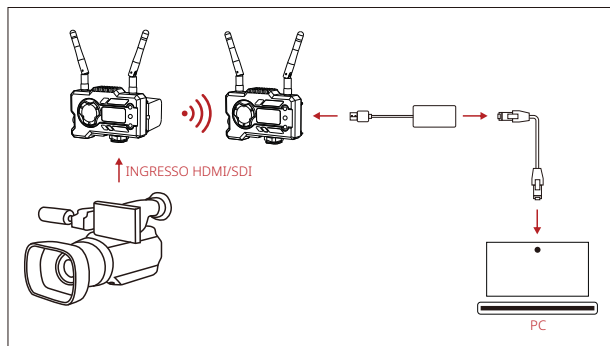
ACCESSO AL MENU

Premere per 3 secondi il pulsante "OK" per accedere all'interfaccia del menu principale. Fare clic sui pulsanti "SU" e "GIÙ" per modificare le opzioni del menu, quindi fare clic su "OK" per confermare.

CAMBIO CANALE

Premere il pulsante "SU/GIÙ" del trasmettitore o del ricevitore per cambiare il canale corrente. Premere "OK" per confermare il numero di canale e il cambio di canale del ricevitore e del trasmettitore avverrà in modo sincrono e automatico.

IN RIPRODUZIONE DAL RICEVITORE



1. Verificare che il formato video sia visualizzato sia sul trasmettitore che sul ricevitore. Utilizzare il connettore da tipo-C a LAN per collegare il computer portatile e l'RX.
2. Accedere alle impostazioni di rete del portatile e impostare la modalità DHCP.
3. Accedere al software di riproduzione live, come ad esempio VLC Player, OBS Studio, Vmix, ecc. e aprire la sorgente video di rete tramite l'URL RTSP: `rtsp://192.168.218.25:5554`.

GUIDA INTRODUTTIVA RAPIDA

DOWNLOAD E CONNESSIONE DELL'APP


1. Scaricare l'app "HollyView"





2. Metodo di collegamento:

Accedere all'interfaccia di connessione Wi-Fi del telefono cellulare e individuare il Wi-Fi denominato "HLD + ID DISPOSITIVO", quindi immettere la password Wi-Fi per effettuare la connessione (la password predefinita è la seguente: 12345678). Una volta eseguita la connessione, il monitoraggio può essere effettuato tramite l'app.

Se si riscontrano problemi durante l'uso del prodotto o si necessita di aiuto, seguire le seguenti modalità per ottenere assistenza tecnica:

-  Hollyland User Group
-  HollylandTech
-  HollylandTech
-  HollylandTech
-  support@hollyland-tech.com
-  www.hollyland-tech.com



-  Hollyland User Group
-  HollylandTech
-  HollylandTech
-  HollylandTech
-  support@hollyland-tech.com
-  www.hollyland-tech.com

Shenzhen Hollyland Technology Co., Ltd.

8F, 5D Building, Skyworth Innovation Valley, Tangtou, Shiyan, Baoan District Shenzhen, Cina.