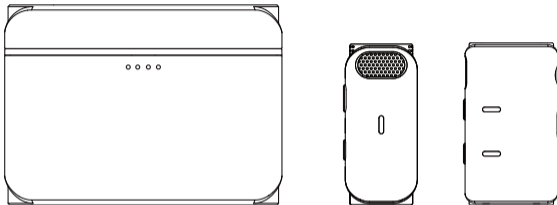




LARK M1

사용자 설명서



LARK M1

2 인용 무선 마이크 시스템



① 충전 케이스 x1



② 송신기 x2



③ 수신기 x1



④ 퍼 윈드실드 x2



⑤ 3.5mm TRS 패치 케이블 (카메라용) x1



⑥ 3.5mm TRS-TRRS 패치 케이블 (TRRS 호환) x1



⑦ (USB 타입 -A- 타입 -C 케이블) x1

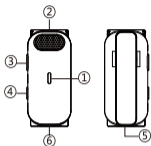


⑧ 사용자 매뉴얼 x1



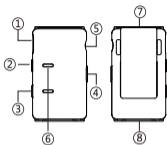
⑨ 보증 카드 x1

참고 : 상기 항목의 수량은 패키지 에디션에 따라 다를 수 있습니다.



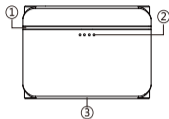
TX: 송신기

- ① 상대 표시등
- ② 내장 마이크
- ③ 전원 버튼
- ④ 페어링 /HearClear 노이즈 캔슬링 버튼
- ⑤ 마운팅 클립
- ⑥ 충전 접점 및 Type-C 포트



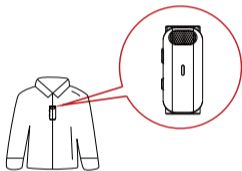
RX: 수신기

- ① Type-C 포트
- ② 페어링 / 볼륨 업 버튼
- ③ 모드 전환 / 볼륨 다운 버튼
- ④ 전원 버튼
- ⑤ 3.5mm 휴대전화 / 카메라 인터페이스 포트
- ⑥ 전원 표시등
- ⑦ 마운팅 클립
- ⑧ 충전 접점



2 인용 무선 마이크 시스템용 충전 케이스

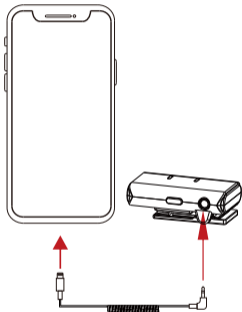
- ① 케이스 내부 표시등
- ② 케이스 외부 표시등
- ③ USB Type-C 포트



TX 와 RX 는 박스에서 꺼내면 자동으로 전원이
켜지고 페어링됩니다 .

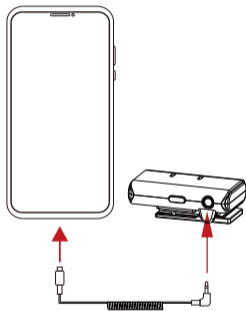
TX 를 셔츠의 칼라에 고정합니다 .

iPhone 연결



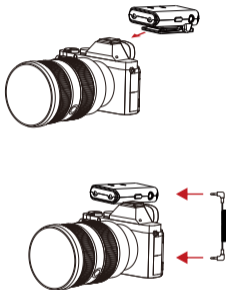
3.5mm TRS-Lightning 케이블로 RX 를
iPhone 에 연결합니다 .

Android 휴대전화 연결



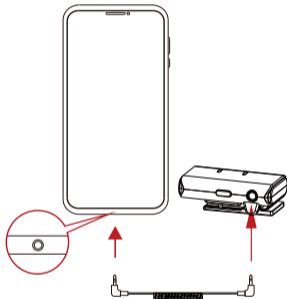
3.5mm TRS-USB Type-C 케이블로 RX 를
휴대전화에 연결합니다 .

카메라 연결



RX 를 카메라에 설치합니다.
3.5mm TRS 패치 케이블로 RX 와 카메라를
연결합니다.

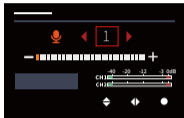
TRRS 호환 장치 연결



3.5mm TRS-TRRS 패치 케이블로 RX 를 TRRS 호환
장치에 연결합니다.

카메라 설정

카메라의 최적화된 사용을 보장하기 위해 아래의 권장 설정을 따르십시오.



SONY 카메라
카메라 녹화 볼륨을 1로 설정



Canon 카메라
녹화 레벨을 1 블록으로 설정



Fujifilm 카메라
외부 마이크 볼륨을 -26dB 으로
설정

표시등 가이드

표시등 가이드 - RX 및 TX

표시등 상태	장치 상태
파란색 표시등 계속 켜짐	장치 연결됨
파란색 표시등 깜박임	장치 연결 끊김
TX 및 RX 에 빨간색 표시등 계속 켜짐	TX 배터리 부족
RX 에 빨간색 표시등 2 개 깜박임	RX 배터리 부족
주황색 표시등 깜박임	장치 충전 중 (전원 끈 후 충전 중)
주황색 표시등 계속 켜짐	장치 완충됨 (전원 끈 후 충전 중)
TX 의 녹색등 켜짐	노이즈 캔슬링 기능 켜짐
RX 의 녹색등 켜짐	카메라 모노 모드
RX 의 파란등 켜짐	전화 모드 / 카메라 스테레오 모드



KO-09

표시등 가이드 - 충전 케이스

표시등 상태	장치 상태
USB 를 통해 연결되면 케이스 외부 표시등 1 개가 깜박임	충전 케이스 충전 중 (점등된 표시등 수가 충전 진행 상태를 나타냄)
케이스 외부에 표시등 4 개가 계속 켜짐	충전 케이스 완충됨
케이스 내부 표시등 천천히 깜박임	TX/RX 충전 중
케이스 내부 표시등 계속 켜짐	TX/RX 완충됨

케이스 외부 표시등 가이드

점등된 표시등 수	충전 케이스 배터리 잔량
표시등 1 개 깜박임	배터리 부족 , 출력 충전 끊김
표시등 1 개 켜짐	25%
표시등 2 개 켜짐	50%
표시등 3 개 켜짐	75%
표시등 4 개 켜짐	100%

작동 가이드

자동 전원 켜기 / 끄기

TX/RX 를 충전 케이스에서 꺼내면 자동으로 전원이 켜집니다 .

TX/RX 를 충전 케이스에 다시 넣으면 자동으로 전원이 꺼집니다 .

수동 전원 켜기 / 끄기

TX/RX 의 전원 버튼을 3 초 동안 길게 누르면 장치가 수동으로 켜지고 / 꺼집니다 . (그림 1)

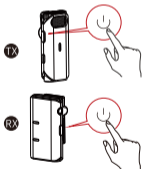
자동 페어링

TX/RX 를 충전 케이스에서 꺼내면 자동으로 서로 페어링됩니다 .

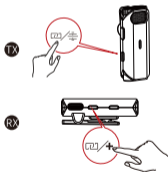
TX/RX 를 충전 케이스에 다시 넣으면 자동으로 페어링이 해제됩니다 .

수동 페어링

TX 의 페어링 /HearClear 노이즈 캔슬링 버튼을 3 초 동안 길게 누른 다음 RX 의 페어링 버튼을 3 초 동안 길게 누르면 페어링됩니다 . (그림 2)



(그림 1)



(그림 2)

작동 가이드

자동 충전

장치를 충전 케이스에 다시 넣으면 자동 충전이 시작됩니다.

수동 충전

각 장치의 Type-C 포트를 사용해 TX, RX 및 충전 케이스를 각각 충전합니다.

TX의 HearClear 노이즈 캔슬링 기능 켜기 / 끄기

TX의 페어링 / HearClear 노이즈 캔슬링 버튼을 눌러 노이즈 캔슬링 기능을 켜고 / 끕니다. (그림 3)

볼륨 게인 조정

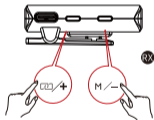
RX에는 세 가지 볼륨 레벨 설정이 있으며, 낮음, 중간 및 높음입니다.

장치의 볼륨 레벨은 중간으로 기본 설정되어 있습니다.

RX의 페어링 / 볼륨 업 버튼을 눌러 볼륨을 높이고 모드 / 볼륨 다운 버튼을 눌러 볼륨을 낮춥니다. (그림 4)



(그림 3)



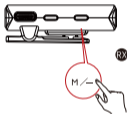
(그림 4)

모드 전환

모드 전환 / 볼륨 다운 버튼을 5 초 동안 길게 눌러 모드를 전환합니다.

녹색등은 카메라 모노 모드를 표시

파란등은 전화 모드 또는 카메라 스테레오 모드를 표시 (연결된 장치에 따라 다름)(그림 5)



(그림 5)

매개 변수

무선 전송	2.4GHz 적응형 주파수 호핑 (AFH)
전송 범위	40M(이동의 제약 없음), 200M(가시거리)
내장 마이크	극성 패턴 : 무지향성 주파수 범위 : 20Hz ~ 20KHz
최대 SPL	110dB SPL
입력 동적 범위	86dB
배터리 유형	TX: 140mAh(0.518Wh) RX: 200mAh(0.76Wh) 충전 케이스 : 1400mAh(5.18Wh)
작동 시간	TX: 8 시간 RX: 8 시간 충전 케이스 : TX 2 대와 RX 1 대를 최대 2 회 충전 가능 .
충전 시간	TX: 1.5 시간 RX: 1.5 시간 충전 케이스 : 1.5 시간
치수	TX: 48 x 21.5 x 10mm RX: 48.3 x 27.6 x 11mm 충전 케이스 : 83x60x30mm
무게	TX: 11.8g RX: 17.5g 충전 케이스 : 80g

참고 : 장치의 주파수 범위 및 무선 전송 전력은 각기 다른 국가 및 지역의 규정에 따라 다릅니다 .

안전 예방 조치

배터리 과열 및 폭발을 방지하기 위해 가열 장치 (전자레인지 , 인덕션 , 전기 오븐 , 전기 히터 , 압력솥 , 온수기 , 가스레인지 를 포함하되 이에 국한되지 않음) 근처 또는 내부에 제품을 두지 마십시오 .

제품에 정품이 아닌 충전 케이스 , 케이블 및 배터리를 사용하지 마십시오 .

정품이 아닌 예비 부품을 사용하면 감전 , 화재 , 폭발 또는 기타 위험이 발생할 수 있습니다 .

FCC 요구 사항

규정 준수 책임이 있는 당사자가 명시적으로 승인하지 않은 변경 또는 개조는 장비 작동에 대한 사용자의 권한을 무효화할 수 있습니다.

이 장치는 FCC 규정 제 15 부를 준수합니다. 작동에는 다음 두 가지 조건이 적용됩니다.

- (1) 이 장치는 유해한 전파 간섭을 일으키지 않습니다.
- (2) 이 장치는 원치 않는 작동을 일으킬 수 있는 간섭을 포함하여, 수신된 모든 간섭을 수용해야 합니다.

참고 :

이 장비는 테스트를 거쳐 FCC 규정 제 15 부에 의거하여, B 급 디지털 장치에 대한 제한 사항을 준수하는 것으로 확인되었습니다. 이러한 제한은 주거 환경에 설치하는 경우의 유해한 간섭으로부터 적절한 수준의 보호를 제공하기 위해 고안되었습니다. 이 장비는 무선 주파수 에너지를 생성, 사용, 방사할 수 있으므로, 지침에 따라 설치하여 사용하지 않을 경우 무선 통신에 유해한 간섭을 일으킬 수 있습니다. 그러나 특정한 설치에서는 간섭이 발생하지 않는다는 어떠한 보장도 하지 않습니다. 이 장치가 라디오 또는 TV 수신에 해로운 간섭을 일으키는 경우 (장비를 껐다가 켜서 확인할 수 있음), 다음 조치 중 하나 이상으로 간섭을 해결하려 시도할 것을 권장드립니다.

- 수신 안테나의 방향을 조정하거나 재배치합니다.
- 장비와 수신기 사이의 거리를 늘립니다.
- 장치를 수신기가 연결된 회로와 다른 회로의 콘센트에 연결합니다.
- 판매업체나 숙련된 라디오 /TV 기술자에게 문의하여 도움을 받습니다.