



# **COSMO C1**

**Guida dell'utente**

V1.1.0

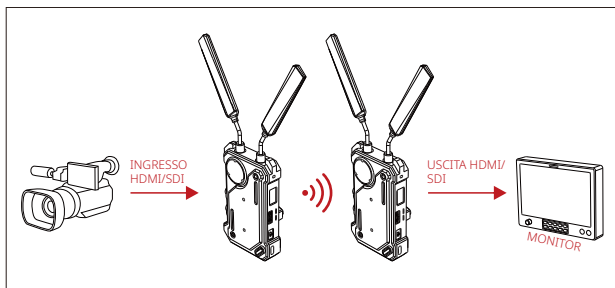
Scaricare la guida dell'utente più recente e dettagliata dal sito web ufficiale:  
[www.hollyland-tech.com/support/Download](http://www.hollyland-tech.com/support/Download)



# **HOLLYVIEW**

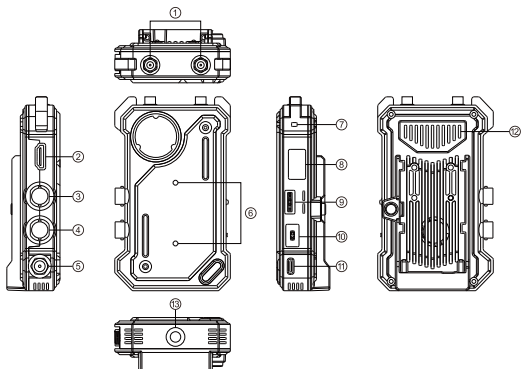
Realizzato da Hollyland

## CONFIGURAZIONE TIPICA

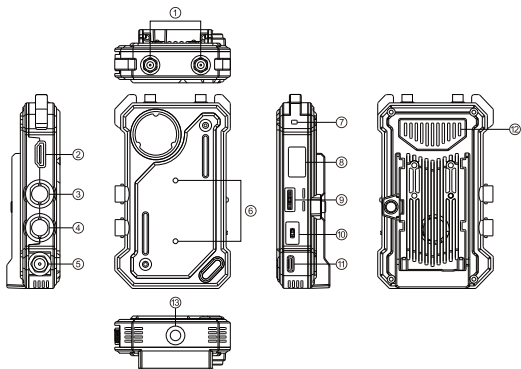


Avvertenza: Il trasmettitore può essere dotato di un'antenna a fungo. Se vi è una grande differenza di altezza tra il trasmettitore e il ricevitore, si raccomanda di utilizzare l'antenna a fungo di Hollyland sul trasmettitore per migliorare la stabilità della trasmissione wireless.

# INTERFACCE DEL PRODOTTO



A



B

# INTERFACCE DEL PRODOTTO

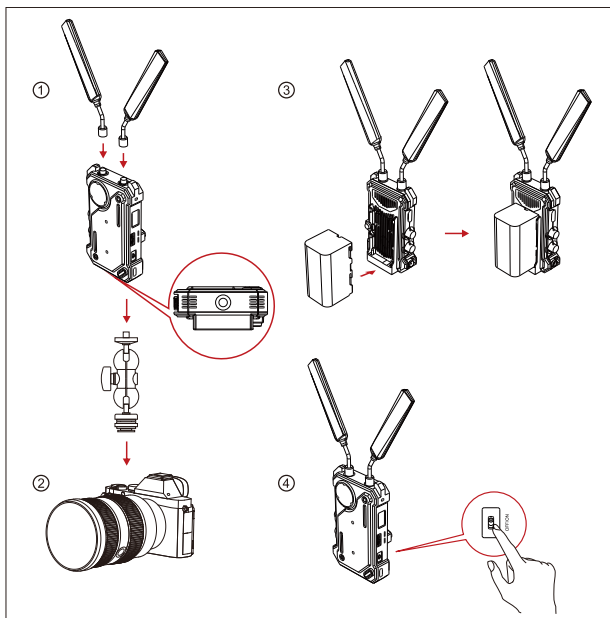
## A TRASMETTITORE

- ① Interfaccia antenna
- ② Ingresso HDMI
- ③ Ingresso SDI
- ④ Uscita loop SDI
- ⑤ Ingresso di alimentazione CC
- ⑥ Foro di montaggio degli accessori di espansione
- ⑦ Luce LED (la luce gialla indica lo stato di connessione, la luce rossa indica lo stato di bassa potenza)
- ⑧ Display OLED
- ⑨ Rotella
- ⑩ Interruttore di accensione
- ⑪ Interfaccia USB di tipo-C
- ⑫ Uscita
- ⑬ Foro filettato da 1/4

## B RICEVITORE

- ① Interfaccia antenna
- ② Uscita HDMI
- ③ Uscita SDI 1
- ④ Uscita SDI 2
- ⑤ Ingresso di alimentazione CC
- ⑥ Foro di montaggio degli accessori di espansione
- ⑦ Luce LED (la luce gialla indica lo stato di connessione, la luce rossa indica lo stato di bassa potenza)
- ⑧ Display OLED
- ⑨ Rotella
- ⑩ Interruttore di accensione
- ⑪ Interfaccia USB di tipo-C
- ⑫ Uscita
- ⑬ Foro filettato da 1/4

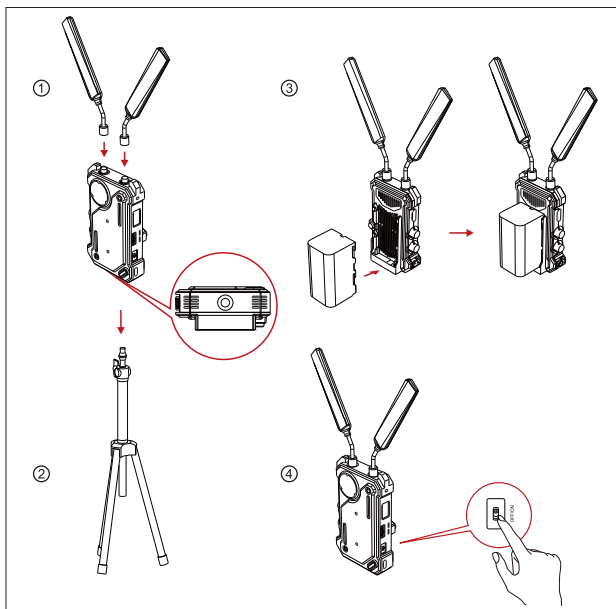
# INSTALLAZIONE



## INSTALLAZIONE DEL TRASMETTITORE

- ① Installare l'antenna rispettando l'angolazione illustrata nella figura.
- ② Installare il braccio magico nel foro filettato da 1/4 del trasmettitore e installare il trasmettitore assemblato sul corpo della fotocamera.
- ③ Installare la batteria (compatibile con il modello NP-F970 e altri tipi della stessa serie).
- ④ Premere l'interruttore di accensione per accendere il dispositivo.

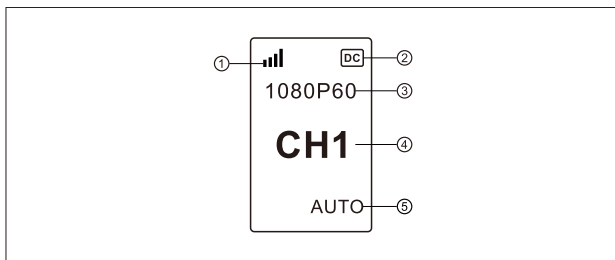
# INSTALLAZIONE



## INSTALLAZIONE DEL RICEVITORE

- ① Installare l'antenna rispettando l'angolazione illustrata nella figura.
- ② Installare il ricevitore sul supporto attraverso il foro filettato da 1/4 nella parte inferiore del dispositivo.
- ③ Installare la batteria (compatibile con il modello NP-F970 e altri tipi della stessa serie).
- ④ Premere l'interruttore di accensione per accendere il dispositivo.





- ① Potenza del segnale
- ② Indicatore di alimentazione
- ③ Formato video
- ④ Visualizzazione dei canali
- ⑤ Indicatore del salto di frequenza automatico

## NOTA

La dicitura "AUTO" indica che il punto di frequenza è in modalità di salto di frequenza automatico (immagine a destra); se si modifica manualmente la frequenza, il dispositivo passa allo stato di modalità di frequenza bloccata (immagine a sinistra).

# GUIDA INTRODUTTIVA RAPIDA

## ■ ACCESSO AL MENU

Premere la rotella per tre secondi per accedere al menu. Ruotare la rotella di selezione verso l'alto o verso il basso per cambiare le opzioni del menu e fare clic per confermare.

## ■ CAMBIO DI CANALE

Spostare verso l'alto/il basso il selettore per cambiare le opzioni del menu del trasmettitore o del ricevitore e fare clic sul tasto di conferma per confermare il canale. A questo punto, il ricevitore e il canale del trasmettitore si sincronizzeranno automaticamente.

**Se si riscontrano problemi durante l'uso del prodotto o si necessita di aiuto, seguire le seguenti modalità per ottenere assistenza tecnica:**

 Hollyland User Group

 HollylandTech

 HollylandTech

 HollylandTech

 support@hollyland-tech.com

 www.hollyland-tech.com

## REQUISITI FCC

Qualsiasi cambiamento o modifica non espressamente approvata dalla società responsabile della conformità può invalidare l'autorizzazione dell'utente all'uso dell'apparecchiatura.

Questo dispositivo è conforme alla Sezione 15 delle norme FCC. L'utilizzo è subordinato alle seguenti due condizioni:



- ① Il dispositivo non deve causare interferenze dannose, e
- ② il dispositivo deve accettare qualsiasi interferenza in ricezione, comprese quelle che potrebbero causare un funzionamento indesiderato.

**Avvertenza:** Questa apparecchiatura è stata testata ed è risultata conforme ai limiti previsti per i dispositivi digitali di Classe B, ai sensi della Sezione 15 delle norme FCC. Questi limiti sono concepiti per fornire una protezione ragionevole contro le interferenze dannose in un'installazione residenziale. Questa apparecchiatura genera, utilizza e può irradiare energia a radiofrequenza e, se non viene installata e utilizzata secondo le istruzioni, può causare interferenze dannose alle comunicazioni via radio. Tuttavia, non è possibile garantire che non si verifichino interferenze in una particolare installazione. Se l'apparecchio provoca interferenze dannose alla ricezione radiotelevisiva, riscontrabili spegnendo e accendendo l'apparecchio, si consiglia di provare a correggerle adottando uno o più dei seguenti accorgimenti:

- Riorientare o riposizionare l'antenna ricevente.
- Aumentare la distanza tra l'apparecchio e il ricevitore.
- Collegare l'apparecchio a una presa di corrente su un circuito diverso da quello a cui è collegato il ricevitore.
- Consultare il rivenditore o un tecnico radio/TV esperto per richiedere assistenza.

Questo apparecchio soddisfa i limiti per l'esposizione alle radiazioni FCC definiti per un ambiente non controllato. Questo dispositivo deve essere installato e utilizzato mantenendo una distanza a minima di 20 cm tra il radiatore e l'utente. Questo trasmettitore non deve essere posizionato o utilizzato insieme ad altre antenne o trasmettitori.



-  Hollyland User Group
-  HollylandTech
-  HollylandTech
-  HollylandTech
-  support@hollyland-tech.com
-  www.hollyland-tech.com

**Shenzhen Hollyland Technology Co., Ltd.**

---

8F, 5D Building, Skyworth Innovation Valley, Tangtou, Shiyan, Baoan District Shenzhen, Cina.